

LE COMPACT

Matériau étanche qui répond aux exigences les plus sévères en termes d'hygiène, de durée de vie et permet un large spectre d'utilisations.



SURFACE TECHNOLOGY CORPORATION

COMPACT STRATIFIÉ COEUR NOIR

Le Compact stratifié est un matériau composé d'une feuille décor sur chaque face et d'une superposition de feuilles de papier kraft imprégnées de résine. Ce produit est imputrescible.

Il répond à la norme EN438 et dispose de l'agrément contact alimentaire. Facile d'entretien,

il résiste aux chocs, à la rayure, aux UV et à chaleur jusqu'à 180°C.

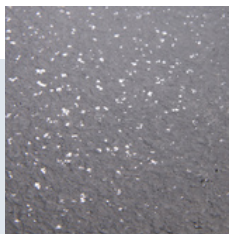
Le compact offre la possibilité d'installer un évier sous plan et de réaliser un rainurage pour l'égouttoir.

De par sa résistance, il est fréquemment utilisé dans les hôpitaux, restaurants, cabines de douche, TGV, etc

GROUPE / 0 COEUR NOIR



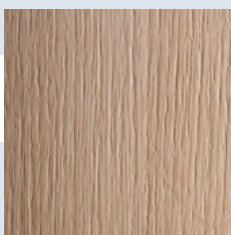
PORFIDO GRIGIO MIKA
ABS/RABATTU/AA
4100x1500



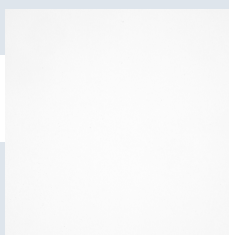
VOLCANIC ASH MIKA
ABS/RABATTU/AA
4100x1500



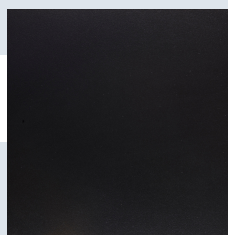
LUSERNA
ABS/RABATTU/AA
4100x1500



CHENE CLAIR
ABS
4100x1500



BIANCO ERRE
ABS/RABATTU/AA
4100x1500



NERO ERRE
ABS/RABATTU/AA
4100x1500

Fabrication de vos commandes après validation du plan d'exécution réalisé par nos soins.



COMPACT STRATIFIÉ COEUR NOIR

Le Compact stratifié est un matériau composé d'une feuille décor sur chaque face et d'une superposition de feuilles de papier kraft imprégnées de résine. Ce produit est imputrescible.

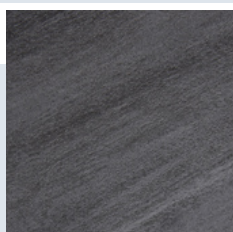
Il répond à la norme EN438 et dispose de l'agrément contact alimentaire. Facile d'entretien,

il résiste aux chocs, à la rayure, aux UV et à chaleur jusqu'à 180°C.

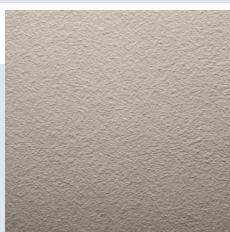
Le compact offre la possibilité d'installer un évier sous plan et de réaliser un rainurage pour l'égouttoir.

De par sa résistance, il est fréquemment utilisé dans les hôpitaux, restaurants, cabines de douche, TGV, etc

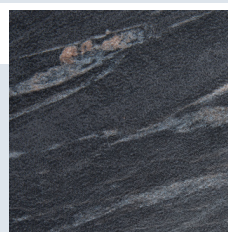
GROUPE / 1 **COEUR NOIR**



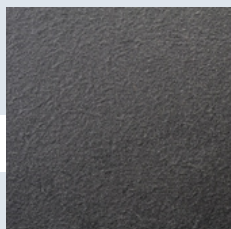
ARDOISE
ABS/RABATTU/AA
4100x1500



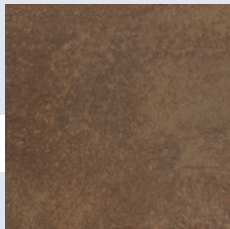
LUSERNA BIANCO
RABATTU/AA
4100x1500



CALYPSO LOSA
ABS/RABATTU/AA
4100x1500



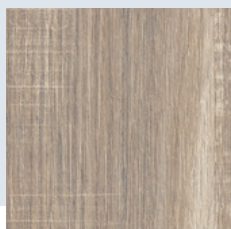
NERO LUNA
ABS/RABATTU/AA
4100x1500



BRONZE
RABATTU/AA
4100x1500



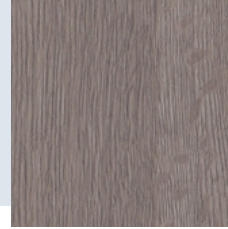
PORFIDO GRIGIO MIKA
ABS/RABATTU/AA
4100x1500



MENPHIS ROVERE
ABS
4100x1500



OLMO ALEVE
ABS
4100x1500

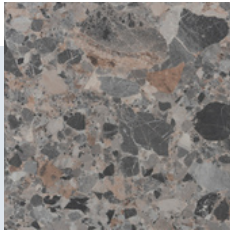


CHENE FONCER
ABS
4100x1500

Fabrication de vos commandes après validation du plan d'exécution réalisé par nos soins.



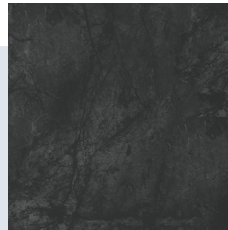
GROUPE / 2 COEUR NOIR



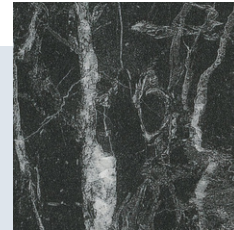
TERRAZO
RABATTU/AA
4100x1500



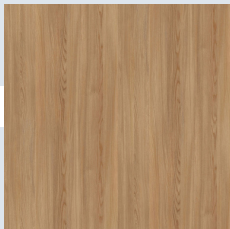
DARK CERAMIQUE
RABATTU/AA
4100x1500



NOIR CAVIAR
ABS/RABATTU/AA
4100x1300



NOIR PORTERO
ABS/RABATTU/AA
4100x1300



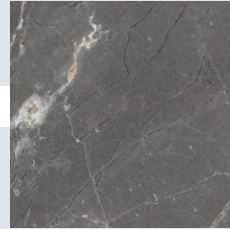
ORME SALISBURY NAT
ABS
4100x1300



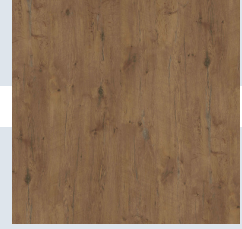
METALIQUE BRUN
ABS/RABATTU/AA
4100x1300



NOIR VOLCAN
ABS/RABATTU/AA
4100x1300



TRASIMENO BASALT
RABATTU/AA
4100x1300



CHENE LANCELOT CLAIR
ABS
4100x1300

GROUPE / 2 COEUR BLANC



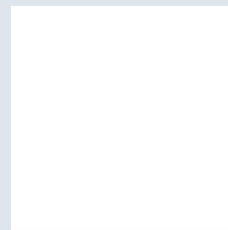
MARMO OLIMPO
RABATTU/AA
4100x1500

COMPACT STRATIFIÉ COEUR BLANC

GROUPE / 3 COEUR BLANC



CALACATTA
RABATTU/AA
4100x1500



BIANCO TOTAL
ABS/RABATTU/AA
4100x1500

COMPACT STRATIFIÉ COEUR BLANC

Fabrication de vos commandes après validation du plan d'exécution réalisé par nos soins.



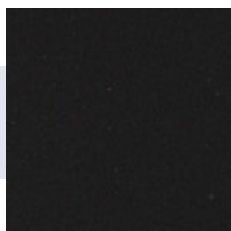
COMPACT FENIX®

La surface de FENIX® NTM est obtenue grâce à l'utilisation de la nanotechnologie et de résines de nouvelle génération développées par Arpa Industriale. Grâce à cette technologie, les caractéristiques de FENIX NTM sont exceptionnelles. Outre les caractéristiques principales, telles qu'une surface très mate, un toucher doux, une surface anti-traces de doigt et la réparation thermique de micro-rayures, ce matériau novateur se distingue par des propriétés spécifiques qui facilitent le nettoyage courant et ne nécessite pas d'entretien particulier.

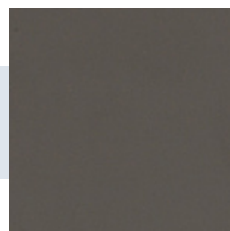
De fait, FENIX® NTM est extrêmement facile à nettoyer et résiste à la moisissure ; ses propriétés antibactériennes sont renforcées ; il résiste au frottement, à la rayure et l'abrasion, ainsi qu'aux solvants et détergents ménagers.

COMPACT FENIX® NOIR

GROUPE / 4 COEUR NOIR



NERO INGO
ABS/RABATTU/AA
4100x1500



GRIGIO LONDRA
ABS/RABATTU/AA
4100x1500

COMPACT FENIX® INTEGRAL

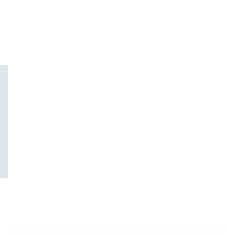
GROUPE / 5 INTEGRAL



BLU FES
ABS/RABATTU/AA
4100x1500



VERDE COMODORO
ABS/RABATTU/AA
4100x1500



BIANCO KOS
ABS/RABATTU/AA
4100x1500



ROSSO JAIPUR
ABS/RABATTU/AA
4100x1500

Gamme intégrable / cœur couleur plan de travail

Fabrication de vos commandes après validation du plan d'exécution réalisé par nos soins.

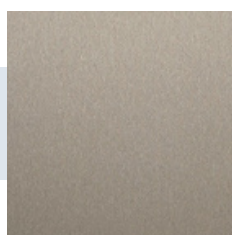


/ La gamme FENIX

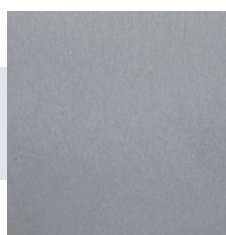
COMPACT FENIX® NTA INOX COEUR NOIR

Structure en métal véritable. Une surface métallique puissante avec toutes les principale caractéristiques FENIX : résistance aux rayures, anti-empreintes digitales, toucher doux et extrêmement mat. Confort visuel (faible réflectivité de la lumière). Convient au contact alimentaire. Haute résistance aux solvant acide et aux réactifs ménager. Facile à nettoyer.

**GROUPE / 6
COEUR NOIR/NTA**



ORO CORTEZ
ABS/RABATTU/AA
4100x1200



INOX
ABS/RABATTU/AA
4100x1200

/ La gamme compact premium

**GROUPE / 6
COEUR GRIS**



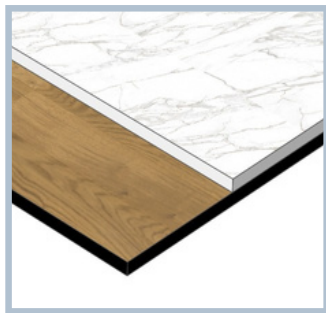
Marbre de carrare blanc
RABATTU
4100x1300

**COMPACT STRATIFIÉ
COEUR GRIS CLAIR
INTEGRAL**

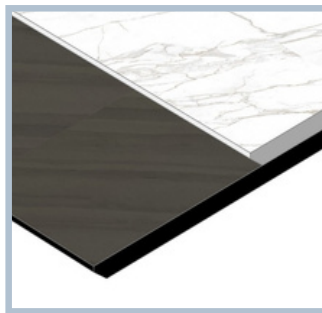
Fabrication de vos commandes après validation du plan d'exécution réalisé par nos soins.



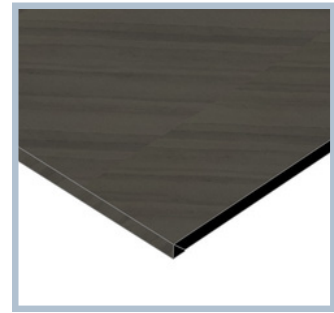
LES DIFFÉRENTES ÉPAISSEURS DE CHANTS PLANS DE TRAVAIL



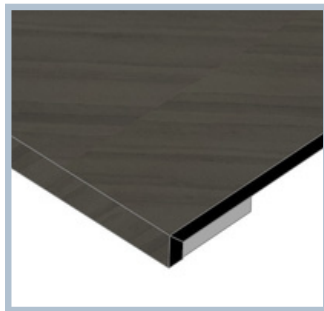
CHANT 10 mm
Noir ou INTEGRAL



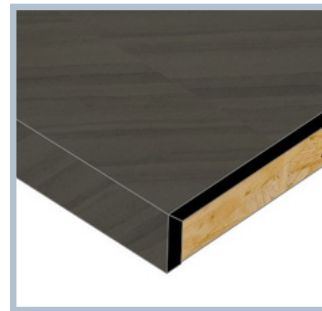
CHANT 10 mm
Aile d avion(AA)
noir ou integral



CHANT 11 mm
Rabattu IDEM PLAN



CHANT 21 mm
rabattu IDEM PLAN



CHANT 36 mm
rabattu IDEM PLAN



CHANT 10 mm
ABS IDEM PLAN



CHANT 20 mm
ABS IDEM PLAN



CHANT 36 mm
ABS IDEM PLAN

**Les plans de travail en 20 et 21 mm sont compensés
en compact 10 MM couleur noir ou blanc.**

Fabrication de vos commandes après validation du plan d'exécution réalisé par nos soins.



Référence	Descriptif	Prix HT
COMPACT STRATIFIÉ COEUR NOIR G/0	Plan au M ²	270
COMPACT STRATIFIÉ COEUR NOIR G/1	Plan au m ²	350
COMPACT STRATIFIÉ G/2	Plan au m ²	390
COMPACT STRATIFIÉ COEUR BLANC G/3	Plan au m ²	430
COMPACT FENIX® COEUR NOIR G/4	Plan au m ²	460
COMPACT FENIX® COEUR INTEGRAL NOIR G/5	Plan au m ²	560
COMPACT FENIX® COEUR NOIR NTA G/6	Plan au m ²	710
COMPACT STRATIFIÉ PREMIUM COEUR BLANC G/6	Plan au m ²	710
CHANT DROIT 10mm (coeur blanc / noir)	Chant droit 10mm	INCLUS
CHANT ABS idem Pdt 10mm (col. Pdt)	Chant droit 10mm au ML	38
CHANT ABS idem Pdt 20mm (col. Pdt)	Chant droit 20mm au ML	50
CHANT ABS idem Pdt 36mm (col. Pdt)	Chant droit 36mm au ML	50
CHANT RABATTU 11mm (col. Pdt) *	Chant droit 11mm au ML	40
CHANT RABATTU 21mm (col. Pdt) *	Chant droit 21mm au ML	70
CHANT RABATTU 36mm (col. Pdt) *	Chant droit 36mm au ML	70
CHANT AILE D'AVION 10mm (hors coloris bois) *	Chant aile d'avion 10mm au ML	32
ASSANGDROIT	Assemblage d'angle droit	124
ASSANGGPC	Assemblage pan coupé	124
DARR (hors coloris bois)	Découpe 1/4 de rond en 10mm	52
DPCTERM (hors coloris bois)	Découpe pan coupé terminal	52
DCERCLE (hors coloris bois)	Découpe 1/4 demi cercle en 10mm	104
DBRUTCUI	Découpe brut table de cuisson	52
DBRUTBOND	Découpe bonde auto	16,50
DBRUTROBINET	Découpe de robinet	16,50

***Les arrondis sont impossibles en chant rabattu et chant aile d avion**

Fabrication de vos commandes après validation du plan d'exécution réalisé par nos soins.



Référence	Descriptif	Prix HT
DPOLIEVIER	Découpe polie évier	100
DFLEUREVIER	Découpe évier affleurant max.5mm	130
DBRUTEVIER	Découpe brute évier	52
REPPLATS *1	Repose plat inox	158
EGDRTOIT *2	Égouttoir rainuré droit	100
EGEVENTAIL *3	Égouttoir rainuré éventail	100
RENFLANC	Renfort métallique avec mélamine blanc sous plan. épaisseur 36 mm.	130
RENFNOIR	Renfort métallique avec mélamine NOIR sous plan. épaisseur 36 mm.	130
Crédence		
CRESTRATO	Crédence G/0 au m2	270
CRESTRAT1	Crédence G/1 au m2	350
CRESTRAT2	Crédence G/2 au m2	390
CRESTRAT3	Crédence G/3 au m2	430
CREFENIX	Crédence G/4 au m2	460
CRENTAS	Crédence G/5 au m2	560
CRENTA6	Crédence G/6 au m2	710
Outils et entretien		
MALLOUTIL	1 lame de scie carbure, diam. 160mm 1 scie cloche trépan diamètre 35 mm. 1 plaquette de scie sauteuse HPL.	240
KITNET *1	1 éponge magique + 1 flacon d'entretien. *2	22



Fabrication de vos commandes après validation du plan d'exécution réalisé par nos soins.



Jambage prix H.T.							
Description	G0	G1	G2	G3	G4	G5	G6
JAMB 10 MM	270	350	390	430	460	560	710
JAMB chant droit compact 36 mm	590	760	850	930	980	1180	1480
JAMB chant droit compact 20 mm	290	760	850	930	980	1180	1480
JAMB chant ABS 10 MM	308	388	428	468	498	598	748
JAMB chant ABS 20 MM	580	750	830	910	970	1170	1470
JAMB chant ABS 36 MM	580	750	830	910	970	1170	1470

Jambage chant arriere	Prix HT unité
CHANT ARRIÈRE JAMBAGE 10 mm	INCLUS
CHANT ARRIÈRE JAMBAGE CHANT DROIT 20 MM	70
CHANT ARRIÈRE JAMBAGE CHANT DROIT 36 MM	70
CHANT ARRIÈRE JAMBAGE CHANT ABS 10 MM	38
CHANT ARRIÈRE JAMBAGE CHANT ABS 20 MM	50
CHANT ARRIÈRE JAMBAGE CHANT ABS 36 MM	50

Fabrication de vos commandes après validation du plan d'exécution réalisé par nos soins.



CUVE À INTEGRER

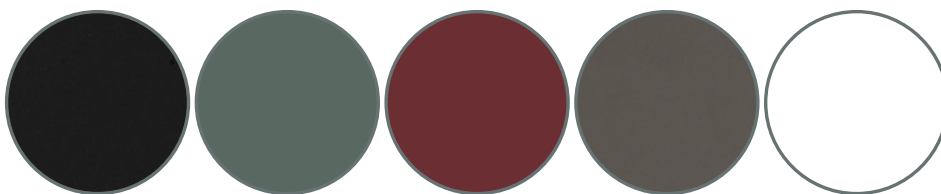
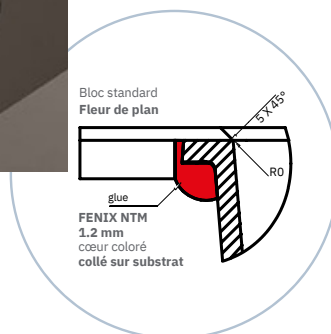
LA TENDANCE DE L'INTÉGRATION

« Intégration » est le mot tendance dans les projets de cuisine. Avec les SOLUTIONS INTÉGRÉES FENIX, il est possible d'assortir les plans de travail FENIX aux 5 couleurs des éviers.



L'évier vient s'insérer par-dessous le plan de travail

Trop-plein rectangulaire extra-compact
Système de bonde intégré
Cuve profonde. Plus d'espace pour une utilisation quotidienne
Rayon minimal. Un style parfait
Joint invisible
Chanfrein de 5/5 mm



Fabrication de vos commandes après validation du plan d'exécution réalisé par nos soins.



CUVE À INTEGRER

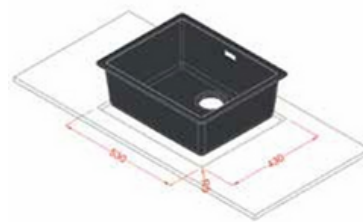
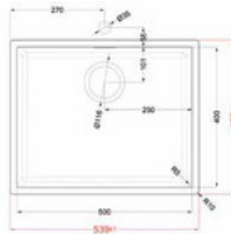
Référence	Descriptif	Prix HT
Cuve 500x400	à intégrer	1308 € *
Cuve 720x400	à intégrer	1381 € *

*Prix incluant le montage par-dessous

Fournis avec bonde+Trop Plein+Siphon

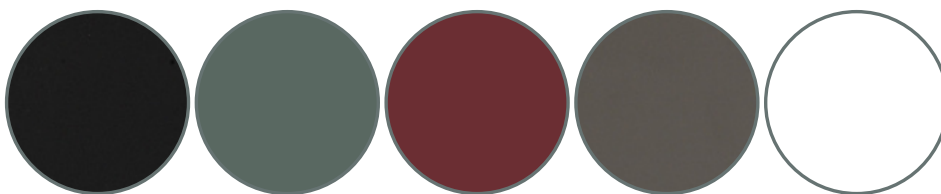
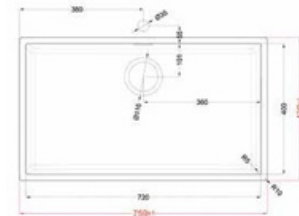
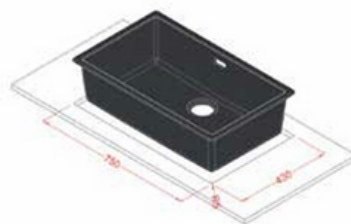
Dimensions
cuve 500 x 400 mm

Dimensions total
cuve 540 x 440 mm



Dimensions
cuve 720 x 400 mm

Dimensions total
cuve 760 x 440 mm



Fabrication de vos commandes après validation du plan d'exécution réalisé par nos soins.



L'ENTRETIEN DU COMPACT STRATIFIÉ

COMPACT STRATIFIÉ Les surfaces des panneaux HPL ne requièrent aucune maintenance particulière. Il suffit de les nettoyer régulièrement avec un chiffon imprégné d'eau chaude additionnée d'un détergent doux. Les surfaces des panneaux HPL résistent parfaitement à la quasi-totalité des désinfectants et détergents ménagers courants dès lors qu'ils ne sont pas abrasifs fortement alcalins.

L'ENTRETIEN DU COMPACT FENIX®

ENTRETIEN COURANT. La surface de FENIX® NTM ne nécessite aucun entretien particulier. Il suffit de la nettoyer régulièrement avec un chiffon imprégné d'eau chaude additionnée d'un détergent doux. La surface de FENIX® NTM résiste parfaitement à la quasi-totalité des désinfectants et détergents ménagers courants. L'usage d'une éponge en mousse de mélamine - également appelée éponge magique est suffisante pour le nettoyage et l'entretien courant de la surface.

NETTOYAGE SPÉCIFIQUE. En cas de salissure qui ne peut être nettoyée avec des détergents ménagers courants, en raison de la topographie irrégulière et la surface fermée de FENIX® NTM, l'utilisation de solvants aromatiques non agressifs (acétone) est recommandée. Dans le cas de micro-rayures, veuillez-vous reporter aux instructions de réparation thermique de la surface. Pour obtenir les meilleurs résultats, il convient de prendre les précautions suivantes : il ne faut pas frotter la surface avec des éponges abrasives, des produits contenant des substances abrasives, ou avec des produits inadaptés de type papier abrasif ou paille de fer. Éviter les produits très acides ou très alcalins car ils sont susceptibles de tacher la surface ;

En cas d'utilisation de solvants, utiliser un chiffon parfaitement propre pour ne pas laisser de trace. Éviter l'encaustique et, d'une manière générale, tous les produits d'entretien à base de cire car ils ont tendance à former sur la surface une couche collante qui retient la poussière.



Fabrication de vos commandes après validation du plan d'exécution réalisé par nos soins.



CONDITIONS GÉNÉRALES DE VENTE STC

CLAUSE N° 1 : OBJET

Les conditions générales de vente décrites ci-après détaillent les droits et obligations de la société Surface Technology Corporation (STC) et de son client dans le cadre de la vente et installation des plans de travail, plans vasques, crédences, plans paillasse, etc. Toute prestation accomplie par la société Surface Technology Corporation (STC) implique donc l'adhésion sans réserve de l'acheteur aux présentes conditions générales de vente. D'éventuelles dispositions d'achats de nos clients, différentes ou contraires à nos Conditions générales de Vente ne seront valables qu'après acceptation écrite de notre part.

CLAUSE N° 2 : PRIX

Les prix des marchandises vendues sont ceux en vigueur au jour de la prise de commande. Ils sont libellés en euros et calculés hors taxes. Par voie de conséquence, ils seront majorés du taux de TVA et des frais de transport applicables au jour de la commande. La société Surface Technology Corporation (STC) s'accorde le droit de modifier ses tarifs à tout moment. Toutefois, elle s'engage à facturer les marchandises commandées aux prix indiqués lors de l'enregistrement de la commande.

CLAUSE N° 3 : RABAIS ET RISTOURNES

Les tarifs proposés comprennent les rabais et ristournes que la société Surface Technology Corporation (STC) serait amenée à octroyer compte tenu de ses résultats ou de la prise en charge par l'acheteur de certaines prestations.

CLAUSE N° 4 : MODALITÉS DE PAIEMENT

Le règlement des commandes s'effectue soit par chèque, soit par virement. Lors de l'enregistrement de la commande, l'acheteur devra verser un acompte de 50% du montant global de la facture (TTC), le solde devant être payé à réception des marchandises.

CLAUSE N° 5 : RETARD DE PAIEMENT

En cas de défaut de paiement total ou partiel des marchandises livrées au jour de la réception, l'acheteur sera tenu de verser à la société Surface Technology Corporation (STC) une pénalité de retard égale à une fois et demi taux de l'intérêt légal. Le taux de l'intérêt légal retenu est celui en vigueur au jour de la livraison des marchandises. Cette pénalité est calculée sur le montant hors taxes de la somme restante due, et court à compter de la date d'échéance du prix sans qu'aucune mise en demeure préalable ne soit nécessaire.

CLAUSE N° 6 : CLAUSE RÉGULATOIRE

Si dans les quinze jours qui suivent la mise en oeuvre de la clause "Retard de paiement", l'acheteur ne s'est pas acquitté des sommes restant dues, la vente sera résolue de plein droit et pourra ouvrir droit à l'allocation de dommages et intérêts au profit de la société Surface Technology Corporation (STC).

CLAUSE N° 7 : CLAUSE DE RÉSERVE DE PROPRIÉTÉ

La société Surface Technology Corporation (STC) conserve la propriété des biens vendus jusqu'au paiement intégral du prix, en principal et accessoires. À ce titre, si l'acheteur fait l'objet d'un redressement ou d'une liquidation judiciaire, la société Surface Technology Corporation (STC) se réserve le droit de revendiquer, dans le cadre de la procédure collective, les marchandises vendues et restées impayées.

CLAUSE N° 8 : LIVRAISON

La livraison est effectuée soit par la remise directe de la marchandise à l'acheteur, soit par l'envoi d'un avis de mise à disposition en magasin à l'attention de l'acheteur, soit au lieu indiqué par l'acheteur sur le bon de commande. Le délai de livraison indiqué lors de l'enregistrement de la commande n'est donné qu'à titre indicatif et n'est aucunement garanti. Par voie de conséquence, tout retard raisonnable dans la livraison des produits ne pourra pas donner lieu au profit de l'acheteur à l'allocation de dommages et intérêts et/ou à l'annulation de la commande. Le risque du transport est supporté en totalité par l'acheteur. En cas de marchandises manquantes ou détériorées lors du transport, l'acheteur devra formuler toutes les réserves nécessaires sur le bon de commande à réception des dites marchandises. Ces réserves devront être, en outre, confirmées par écrit dans les cinq jours suivant la livraison, par courrier recommandé AR.

CLAUSE N° 9 : FORCE MAJEURE

La responsabilité de la société Surface Technology Corporation (STC) ne pourra pas être mise en oeuvre si la non-exécution ou le retard dans l'exécution de l'une de ses obligations décrites dans les présentes conditions générales de vente découle d'un cas de force majeure. À ce titre, la force majeure s'entend de tout événement extérieur, imprévisible et irrésistible au sens de l'article 1148 du Code civil.

CLAUSE N° 10 : TRIBUNAL COMPÉTENT

Tout litige relatif à l'interprétation et à l'exécution des présentes conditions générales de vente est soumis au droit français. À défaut de résolution amiable, le litige sera porté devant le tribunal de commerce de Pontoise (95)



STC / ZA des Doucettes, 1 Rue des Gaillards, 95140 Garges-lès-Gonesse / Tél 01.48.33.34.24

