

PRIX PUBLIC HORS TAXE / Février 2026

# LE COMPACT



SURFACE TECHNOLOGY CORPORATION

ZA des Doucettes, 1 Rue des Gaillards, 95140 Garges-lès-Gonesse / Tél 01.48.33.34.24

[www.stc-paris.com](http://www.stc-paris.com)



## La gamme COMPACT

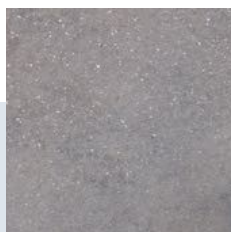
### COMPACT STRATIFIÉ COEUR NOIR

Le Compact stratifié est un matériau composé d'une feuille décor sur chaque face et d'une superposition de feuilles de papier kraft imprégnées de résine. Ce produit est imputrescible.

Il répond à la norme EN438 et dispose de l'agrément contact alimentaire. Facile d'entretien, il résiste aux chocs, à la rayure, aux UV et à chaleur jusqu'à 180°C.

Le compact offre la possibilité d'installer un évier sous plan et de réaliser un rainurage pour l'égouttoir. De par sa résistance, il est fréquemment utilisé dans les hôpitaux, restaurants, cabines de douche, TGV, etc

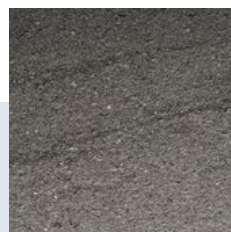
#### GROUPE 1 COEUR NOIR



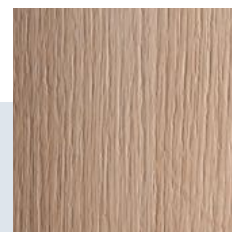
PORFIDO GRIGIO MIKA  
ABS/RABATTU/AA



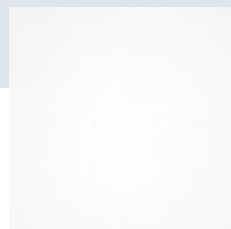
VOLCANIC ASH MIKA  
ABS/RABATTU/AA



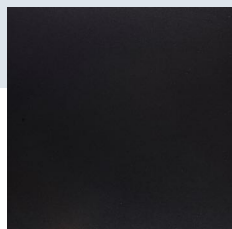
LUSERNA  
ABS/RABATTU/AA



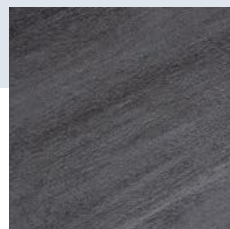
CHENE CLAIR  
ABS



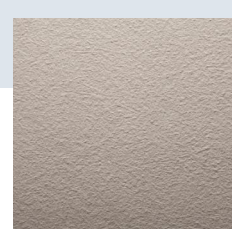
BIANCO ERRE  
ABS/RABATTU/AA



NERO ERRE  
ABS/RABATTU/AA



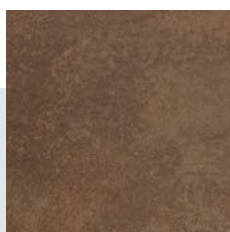
ARDOISE  
ABS/RABATTU/AA



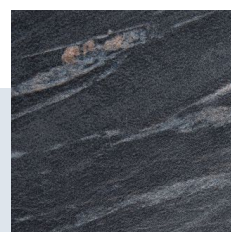
LUSERNA BIANCO  
RABATTU/AA



OLMO ALEVE  
ABS



BRONZE  
RABATTU/AA



CALYPSO LOSA  
ABS/RABATTU/AA

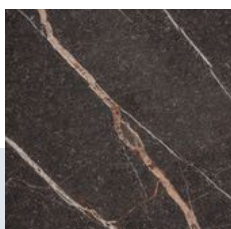


## La gamme COMPACT

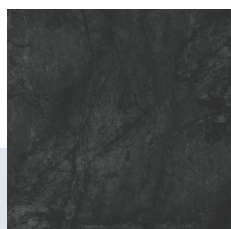
### GROUPE 2 COEUR NOIR



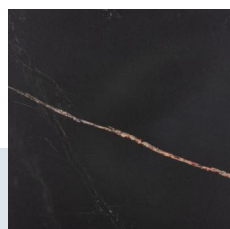
TERRAZO  
RABATTU/AA



DARK CERAMIQUE  
RABATTU/AA



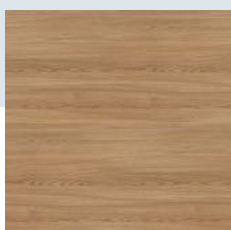
NOIR CAVIAR  
ABS/RABATTU/AA



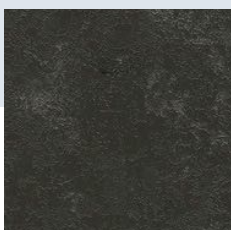
MARMO ELITE  
ABS/RABATTU/AA



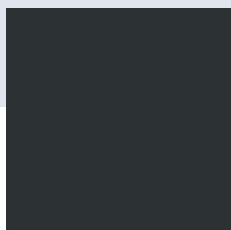
ALTAMIRA NOYER FONCE  
ABS



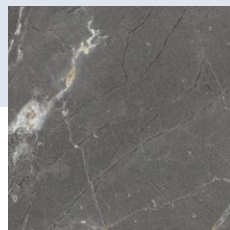
ORME SALISBURY NAT  
ABS



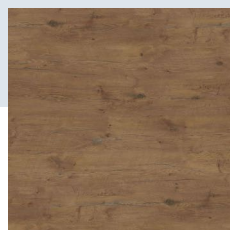
METALIQUE BRUN  
ABS/RABATTU/AA



NOIR VOLCAN  
ABS/RABATTU/AA

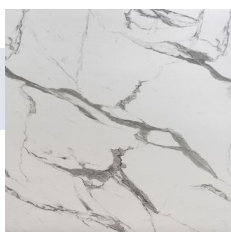


TRASIMENO BASALT  
RABATTU/AA



CHENE LANCELOT CLAIR  
ABS

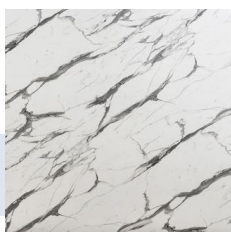
### GROUPE 2 COEUR BLANC



MARMO OLIMPO  
RABATTU/AA  
4100x1500

### COMPACT STRATIFIÉ COEUR BLANC

### GROUPE 3 COEUR BLANC



CALACATTA  
RABATTU/AA  
4100x1500

BIANCO TOTAL  
ABS/ RABATTU/AA  
4100x1500

### COMPACT STRATIFIÉ COEUR BLANC



## La gamme FENIX

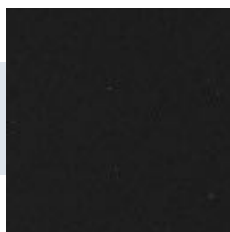
### COMPACT FENIX®

La surface de FENIX® NTM est obtenue grâce à l'utilisation de la nanotechnologie et de résines de nouvelle génération développées par Arpa Industriale. Grâce à cette technologie, les caractéristiques de FENIX NTM sont exceptionnelles. Outre les caractéristiques principales, telles qu'une surface très mate, un toucher doux, une surface anti-traces de doigt et la réparation thermique de micro-rayures, ce matériau novateur se distingue par des propriétés spécifiques qui facilitent le nettoyage courant et ne nécessite pas d'entretien particulier.

De fait, FENIX® NTM est extrêmement facile à nettoyer et résiste à la moisissure ; ses propriétés antibactériennes sont renforcées ; il résiste au frottement, à la rayure et l'abrasion, ainsi qu'aux solvants et détergents ménagers.

### COMPACT FENIX® NOIR

**GROUPE / 3**  
**COEUR NOIR**



NERO INGO  
RABATTU/AA

### COMPACT FENIX® INTEGRAL

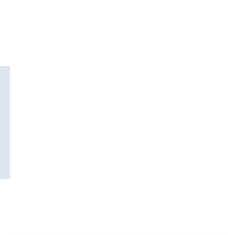
**GROUPE /4**  
**INTEGRAL**



BLU FES  
ABS/RABATTU/AA  
4100x1500



VERDE COMODORO  
ABS/RABATTU/AA  
4100x1500



BIANCO KOS  
ABS/RABATTU/AA  
4100x1500



ROSSO JAIPUR  
ABS/RABATTU/AA  
4100x1500

Gamme intégrable / cœur couleur plan de travail

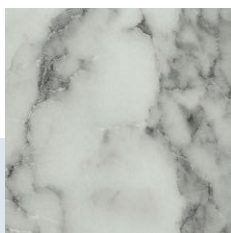




## La gamme SUPERMAT

GROUPE /5  
COEUR GRIS

COMPACT STRATIFIÉ  
COEUR GRIS CLAIR  
INTEGRAL



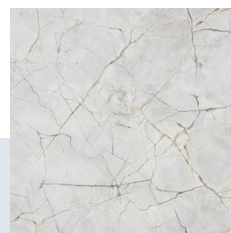
Marbre de carrare blanc  
RABATTU AA



BOTTICINO  
RABATTU/AA



CENTO  
RABATTU/AA



MONT BLANC  
RABATTU/AA



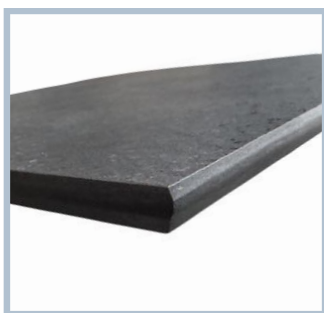


## Les CHANTS

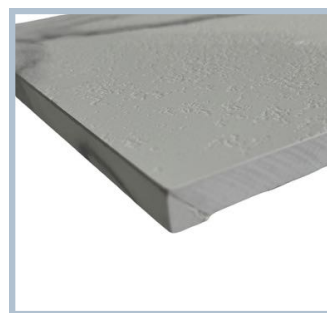
### LES DIFFÉRENTES ÉPAISSEURS DE CHANTS PLANS DE TRAVAIL



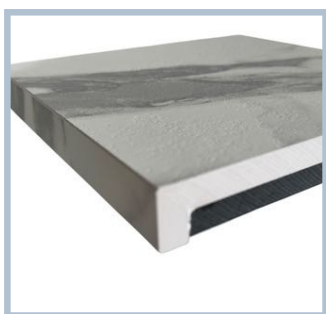
**CHANT brut 10 mm**



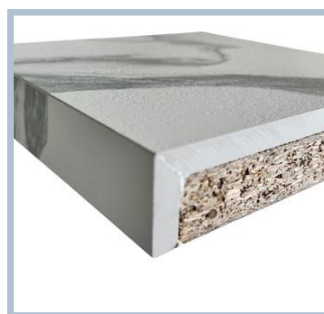
**CHANT brut 10 mm  
Aile d'avion**



**CHANT 11 mm  
Rabattu IDEM PLAN**



**CHANT 21 mm  
rabattu IDEM PLAN**



**CHANT 36 mm  
rabattu IDEM PLAN**



**CHANT 10 mm  
ABS IDEM PLAN**



**CHANT 20 mm  
ABS IDEM PLAN**



**CHANT 36 mm  
ABS IDEM PLAN**

**Les plans de travail en 20 et 21 mm sont compensés  
en compact 10 MM couleur noir ou blanc.**



## le TARIF

Référence	Descriptif	Prix HT
PLAN		
COMPACT Groupe 1	Plan au m <sup>2</sup>	300
COMPACT Groupe 2	Plan au m <sup>2</sup>	390
COMPACT Groupe 3	Plan au m <sup>2</sup>	440
COMPACT Groupe 4	Plan au m <sup>2</sup>	560
COMPACT Groupe 5	Plan au m <sup>2</sup>	710
CHANTS		
CHANT DROIT 10mm (coeur blanc / noir)	Chant droit 10mm	INCLUS
CHANT AILE D'AVION 10mm (hors coloris bois) *	Chant aile d'avion 10mm au ML	32
CHANT RABATTU 11mm (col. Pdt) *	Chant droit 11mm au ML	40
CHANT RABATTU 21mm (col. Pdt) *	Chant droit 21mm au ML	50
CHANT RABATTU 36mm (col. Pdt) *	Chant droit 36mm au ML	50
CHANT ABS idem Pdt 10mm (col. Pdt)	Chant droit 10mm au ML	40
CHANT ABS idem Pdt 20mm (col. Pdt)	Chant droit 20mm au ML	70
CHANT ABS idem Pdt 36mm (col. Pdt)	Chant droit 36mm au ML	70

**\*Les arrondis sont impossibles en chant rabattu et chant aile d'avion**



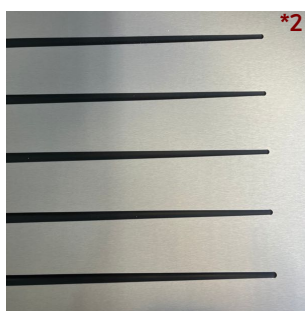


## le TARIF

Référence	Descriptif	Prix HT
ASSANGDROITCOMPACT	Option assemblage d'angle de 2 plans avec angle droit	124
ASSANGPCCOMPACT	Option assemblage d'angle de 2 plans avec angle pan coupé	124
DARR	Option découpe pan coupé, 1/4 de rond (uniquement en 10mm)	52
DBRUTBOND	Option découpe brute pour bonde automatique	16,5
DBRUTCUI	Option découpe brute pour plaque de cuisson	52
DBRUTEVIER	Option découpe brute pour évier posé par dessus	52
DBRUTHOT	Option découpe brute pour hotte sur plan	52
DBRUTROB	Option découpe brute pour robinetterie	16,5
DBRUTSAVON	Option découpe brute pour distributeur de savon	16,5
DCOURBE	Option découpe demi-cercle (uniquement en 10mm)	52
DFLEUREVIER	Option découpe à fleur pour évier monté par dessus	130
DPCTERM	Option découpe pan coupé en terminal	52
DPOLIEVIER	Option découpe polie pour évier monté par dessous	80
EGDROIT_D *2	Option égouttoir rainuré à droite forme droite	100
EGDROIT_G *2	Option égouttoir rainuré à gauche forme droite	100
RENFBLANC	Renfort métallique avec mélamine blanc sous plan. Nécessaire pour toute surface supérieure à 300 mm de débord, type snack, table, ilot, épaisseur minimum du plan 36 mm.	130
RENFNOIR	Renfort métallique avec mélamine noir sous plan. Nécessaire pour toute surface supérieure à 300 mm de débord, type snack, table, ilot, épaisseur minimum du plan 36 mm.	130
REPPLATS *1	Option repose plat rainuré dans la masse, 4 barres inox	158
PACKDECPOLIE	Option PACK 1 découpe polie pour évier monté par-dessous + dec Robinet	80
PACKDECPOLIEEGOUT	Option PACK 2 découpe polie pour évier monté par-dessous + Egouttoir + dec Robinet	180

Nouveau

Nouveau



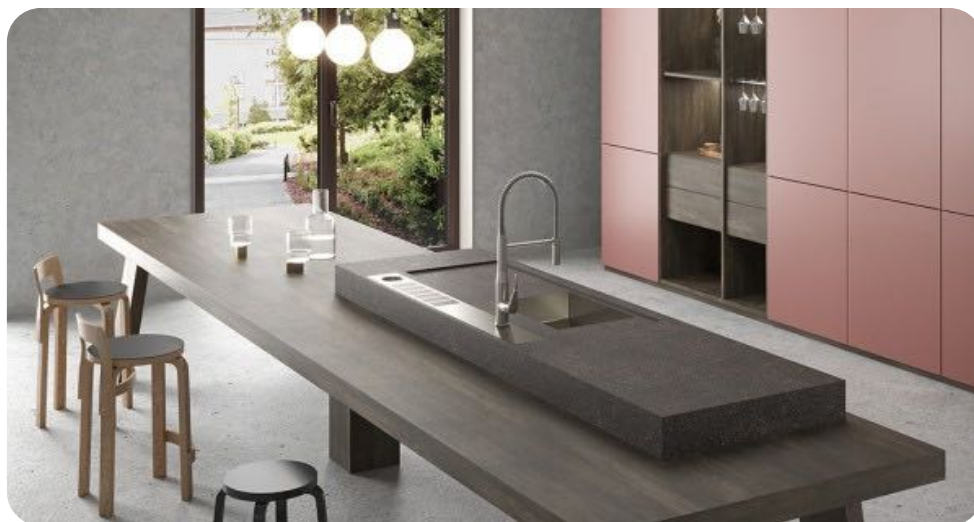


	Option PACK 1 découpe polie pour évier monté par-dessous + dec Robinet	80
OU	Option PACK 2 découpe polie pour évier monté par-dessous + Egouttoir + dec Robinet	180



## le TARIF

Référence	Descriptif	Prix HT
Crédence CRESTRATO		
CRESTRAT1	Crédence G/1 au m2 H530 MAX	150
CRESTRAT2	Crédence G/2 au m2 H530 MAX	195
CRESTRAT3	Crédence G/3 au m2 H530 MAX	220
CRESTRAT4	Crédence G/4 au m2 H530 MAX	280
CRESTRAT5	Crédence G/5 au m2 H530 MAX	420
Outils et entretien Hauteur maximum 530		
MALLOUTIL	1 lame de scie carbure, diam. 160mm 1 scie cloche trépan diamètre 35 mm. 1 plaquette de scie sauteuse HPL.	240
KITNET	1 éponge magique + 1 flacon d'entretien.	22





## Les JAMBAGES



Jambage prix H.T.					
Description	G1	G2	G3	G4	G5
JAMB 10 MM	300	390	440	560	710
JAMB chant droit compact 20 mm	760	850	930	1170	1470
JAMB chant droit compact 36 mm	760	850	930	1170	1470
JAMB chant ABS 10 MM	370	460	510	630	780
JAMB chant ABS 20 MM	670	850	950	1190	1490
JAMB chant ABS 36 MM	670	850	950	1190	1490

Jambage chant arriere	Prix HT unité
CHANT ARRIÈRE JAMBAGE 10 mm	INCLUS
CHANT ARRIÈRE JAMBAGE CHANT DROIT 20 MM	50
CHANT ARRIÈRE JAMBAGE CHANT DROIT 36 MM	50
CHANT ARRIÈRE JAMBAGE CHANT ABS 10 MM	40
CHANT ARRIÈRE JAMBAGE CHANT ABS 20 MM	70
CHANT ARRIÈRE JAMBAGE CHANT ABS 36 MM	70



## CUVES pour plan COMPACT

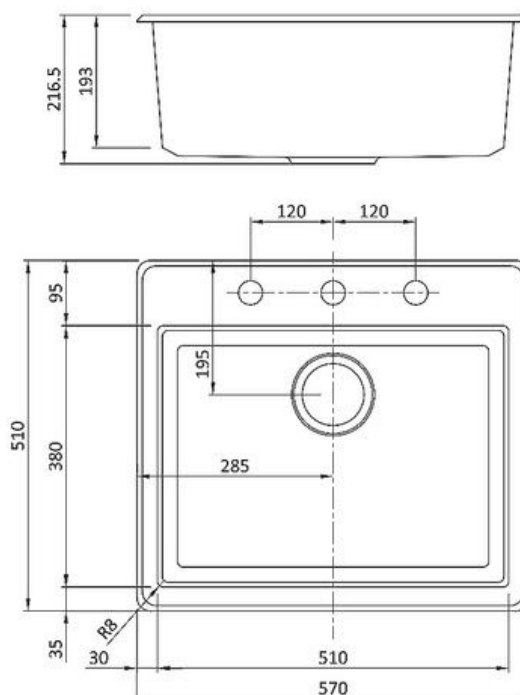
**\*Prix incluant le montage par-dessous**

BRADANIT® - ÉLÉGANT, INTEMPOREL & RÉSISTANT Le BRADANIT® est composé de quartz naturel de haute qualité associé à une résine acrylique ultra résistante. Avec son aspect minéral le BRADANIT® apporte le charme de la pierre à votre cuisine. Une alliance parfaite avec votre intérieur et la couleur du plan de travail.

REF	Référence	Descriptif	Prix HT
4862	BRADANIT 51 U NOIR	SOUS PLAN Taille bassin (l x p x h): 510 x 380 x 200 mm	365
4509	BRADANIT 51 U BLANC	SOUS PLAN Taille bassin (l x p x h): 510 x 380 x 200 mm	365
5347	BRADANIT 51 U LIN	SOUS PLAN Taille bassin (l x p x h): 510 x 380 x 200 mm	365

**\*Prix incluant le montage par-dessous**

Fournis avec bonde+Trop Plein+Siphon





## CUVES habillage pour plan 10 MM

Les cuves marbrier BRADANO permettent de fabriquer des bassins en granit EN COMPACT et d'en garantir l'étanchéité et la solidité lors de la pose. Modèles spécialement étudiés pour les plans. Taro : habillage latéral (le fond en inox reste apparent).



**les cuves sont vendues avec habillage matière  
et montage par STC**





## CUVES habillage pour plan 10 MM

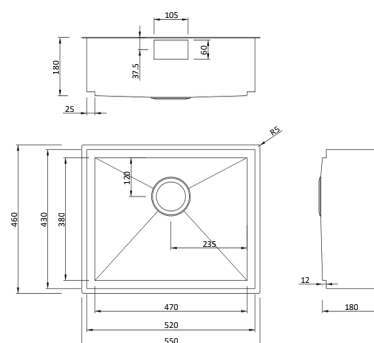
Les cuves marbrier BRADANO permettent de fabriquer des bassins en granit EN COMPACT et d'en garantir l'étanchéité et la solidité lors de la pose. Modèles spécialement étudiés pour les plans. Taro : habillage latéral (le fond en inox reste apparent).

REF	Référence	Descriptif	Prix HT
5348	TARO 49 C	Dimension bassin L: 490, H: 180, P: 400 / rayon 0 mm	745
5349	TARO 59 C	Dimension bassin L: 590, H: 180, P: 400 / rayon 0 mm	765

### TARO 49 C



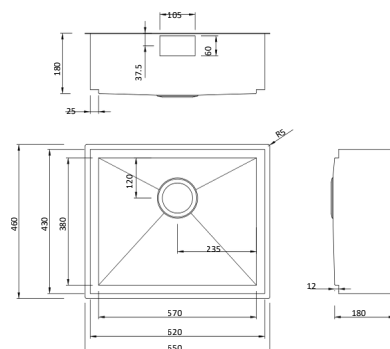
SOUS EVIER DE 600



### TARO 59 C



SOUS EVIER DE 800



les cuves sont vendues avec habillage matière  
et montage par STC



## CUVES COMPACT FENIX

FENIX  
INTEGRATED  
SOLUTIONS

### CUVE À INTEGRER

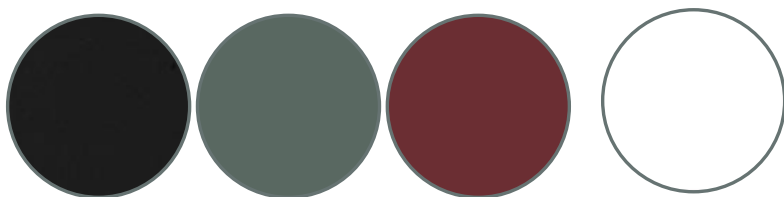
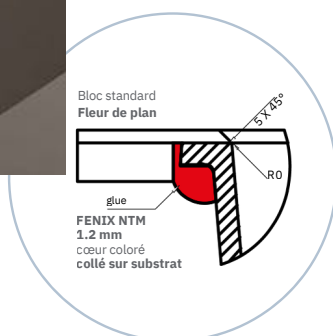
#### LA TENDANCE DE L'INTÉGRATION

« Intégration » est le mot tendance dans les projets de cuisine. Avec les SOLUTIONS INTÉGRÉES FENIX, il est possible d'assortir les plans de travail FENIX aux 5 couleurs des éviers.



#### L'évier vient s'insérer par-dessous le plan de travail

Trop-plein rectangulaire extra-compact  
Système de bonde intégré  
Cuve profonde. Plus d'espace pour une utilisation quotidienne  
Rayon minimal. Un style parfait  
Joint invisible  
Chanfrein de 5/5 mm



SURFACE TECHNOLOGY CORPORATION



## Les cuves Le TARIF



### CUVE À INTEGRER

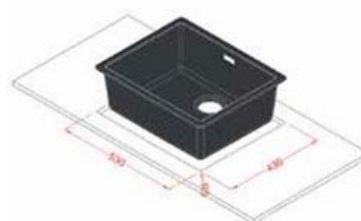
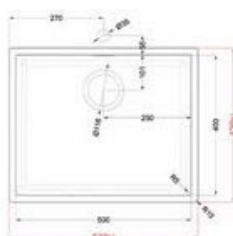
Référence	Descriptif	Prix HT
Cuve 500x400	à intégrer	1308 € *
Cuve 720x400	à intégrer	1381 € *

\*Prix incluant le montage par-dessous

Fournis avec bonde+Trop Plein+Siphon

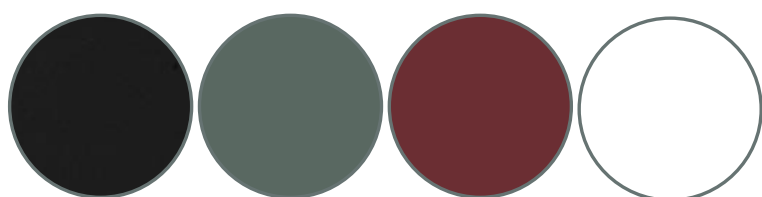
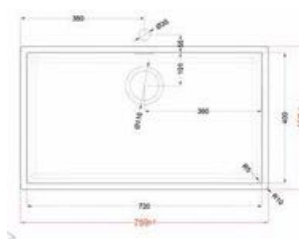
Dimensions  
cuve 500 x 400 mm

Dimensions total  
cuve 540 x 440 mm



Dimensions  
cuve 720 x 400 mm

Dimensions total  
cuve 760 x 440 mm





## L'entretien

### L'ENTRETIEN DU COMPACT STRATIFIÉ

**COMPACT STRATIFIÉ** Les surfaces des panneaux HPL ne requièrent aucune maintenance particulière. Il suffit de les nettoyer régulièrement avec un chiffon imprégné d'eau chaude additionnée d'un détergent doux. Les surfaces des panneaux HPL résistent parfaitement à la quasi-totalité des désinfectants et détergents ménagers courants dès lors qu'ils ne sont pas abrasifs fortement alcalins.

### L'ENTRETIEN DU COMPACT FENIX®

**ENTRETIEN COURANT.** La surface de FENIX® NTM ne nécessite aucun entretien particulier. Il suffit de la nettoyer régulièrement avec un chiffon imprégné d'eau chaude additionnée d'un détergent doux. La surface de FENIX® NTM résiste parfaitement à la quasi-totalité des désinfectants et détergents ménagers courants. L'usage d'une éponge en mousse de mélamine - également appelée éponge magique est suffisante pour le nettoyage et l'entretien courant de la surface.

**NETTOYAGE SPÉCIFIQUE.** En cas de salissure qui ne peut être nettoyée avec des détergents ménagers courants, en raison de la topographie irrégulière et la surface fermée de FENIX® NTM, l'utilisation de solvants aromatiques non agressifs (acétone) est recommandée. Dans le cas de micro-rayures, veuillez-vous reporter aux instructions de réparation thermique de la surface. Pour obtenir les meilleurs résultats, il convient de prendre les précautions suivantes : il ne faut pas frotter la surface avec des éponges abrasives, des produits contenant des substances abrasives, ou avec des produits inadaptés de type papier abrasif ou paille de fer. Éviter les produits très acides ou très alcalins car ils sont susceptibles de tacher la surface ;

En cas d'utilisation de solvants, utiliser un chiffon parfaitement propre pour ne pas laisser de trace. Éviter l'encaustique et, d'une manière générale, tous les produits d'entretien à base de cire car ils ont tendance à former sur la surface une couche collante qui retient la poussière.



## CONDITIONS GÉNÉRALES DE VENTE STC

### CLAUSE N° 1 : OBJET

Les conditions générales de vente décrites ci-après détaillent les droits et obligations de la société Surface Technology Corporation (STC) et de son client dans le cadre de la vente et installation des plans de travail, plans vasques, crédences, plans paillasse, etc. Toute prestation accomplie par la société Surface Technology Corporation (STC) implique donc l'adhésion sans réserve de l'acheteur aux présentes conditions générales de vente. D'éventuelles dispositions d'achats de nos clients, différentes ou contraires à nos Conditions générales de Vente ne seront valables qu'après acceptation écrite de notre part.

### CLAUSE N° 2 : PRIX

Les prix des marchandises vendues sont ceux en vigueur au jour de la prise de commande. Ils sont libellés en euros et calculés hors taxes. Par voie de conséquence, ils seront majorés du taux de TVA et des frais de transport applicables au jour de la commande. La société Surface Technology Corporation (STC) s'accorde le droit de modifier ses tarifs à tout moment. Toutefois, elle s'engage à facturer les marchandises commandées aux prix indiqués lors de l'enregistrement de la commande.

### CLAUSE N° 3 : RABAIS ET RISTOURNES

Les tarifs proposés comprennent les rabais et ristournes que la société Surface Technology Corporation (STC) serait amenée à octroyer compte tenu de ses résultats ou de la prise en charge par l'acheteur de certaines prestations.

### CLAUSE N° 4 : MODALITÉS DE PAIEMENT

Le règlement des commandes s'effectue soit par chèque, soit par virement. Lors de l'enregistrement de la commande, l'acheteur devra verser un acompte de 50% du montant global de la facture (TTC), le solde devant être payé à réception des marchandises.

### CLAUSE N° 5 : RETARD DE PAIEMENT

En cas de défaut de paiement total ou partiel des marchandises livrées au jour de la réception, l'acheteur sera tenu de verser à la société Surface Technology Corporation (STC) une pénalité de retard égale à une fois et demi taux de l'intérêt légal. Le taux de l'intérêt légal retenu est celui en vigueur au jour de la livraison des marchandises. Cette pénalité est calculée sur le montant hors taxes de la somme restante due, et court à compter de la date d'échéance du prix sans qu'aucune mise en demeure préalable ne soit nécessaire.

### CLAUSE N° 6 : CLAUSE RÉSOLUTOIRE

Si dans les quinze jours qui suivent la mise en oeuvre de la clause "Retard de paiement", l'acheteur ne s'est pas acquitté des sommes restant dues, la vente sera résolue de plein droit et pourra ouvrir droit à l'allocation de dommages et intérêts au profit de la société Surface Technology Corporation (STC).

### CLAUSE N° 7 : CLAUSE DE RÉSERVE DE PROPRIÉTÉ

La société Surface Technology Corporation (STC) conserve la propriété des biens vendus jusqu'au paiement intégral du prix, en principal et en accessoires. À ce titre, si l'acheteur fait l'objet d'un redressement ou d'une liquidation judiciaire, la société Surface Technology Corporation (STC) se réserve le droit de revendiquer, dans le cadre de la procédure collective, les marchandises vendues et restées impayées.

### CLAUSE N° 8 : LIVRAISON

La livraison est effectuée soit par la remise directe de la marchandise à l'acheteur, soit par l'envoi d'un avis de mise à disposition en magasin à l'attention de l'acheteur, soit au lieu indiqué par l'acheteur sur le bon de commande. Le délai de livraison indiqué lors de l'enregistrement de la commande n'est donné qu'à titre indicatif et n'est aucunement garanti. Par voie de conséquence, tout retard raisonnable dans la livraison des produits ne pourra pas donner lieu au profit de l'acheteur à l'allocation de dommages et intérêts et/ou à l'annulation de la commande. Le risque du transport est supporté en totalité par l'acheteur. En cas de marchandises manquantes ou détériorées lors du transport, l'acheteur devra formuler toutes les réserves nécessaires sur le bon de commande à réception des dites marchandises. Ces réserves devront être, en outre, confirmées par écrit dans les cinq jours suivant la livraison, par courrier recommandé AR.

### CLAUSE N° 9 : FORCE MAJEURE

La responsabilité de la société Surface Technology Corporation (STC) ne pourra pas être mise en oeuvre si la non-exécution ou le retard dans l'exécution de l'une de ses obligations décrites dans les présentes conditions générales de vente découle d'un cas de force majeure. À ce titre, la force majeure s'entend de tout événement extérieur, imprévisible et irrésistible au sens de l'article 1148 du Code civil.

### CLAUSE N° 10 : TRIBUNAL COMPÉTENT

Tout litige relatif à l'interprétation et à l'exécution des présentes conditions générales de vente est soumis au droit français. À défaut de résolution amiable, le litige sera porté devant le tribunal de commerce de Pontoise (95)



STC / ZA des Doucettes, 1 Rue des Gaillards, 95140 Garges-lès-Gonesse / Tél 01.48.33.34.24

