

PRIX PUBLIC HORS TAXE / Février 2026

# COSENTINO

ÉCLOS | SILESTONE | DEKTON |



ZA des Doucettes, 1 Rue des Gaillards, 95140 Garges-lès-Gonesse / Tél 01.48.33.34.24

[www.stc-paris.com](http://www.stc-paris.com)

**INLAYERED**

**MINERAL**

**SURFACE**

**HAUTE RÉSISTANCE  
À LA CHALEUR**

**SANS  
SILICE**

**UN NOYAU  
RECYCLÉ**

**DESIGN MULTICOUCHE EN  
PLEINE MASSE**



ĒCLOS représente la nouvelle génération de surfaces minérales, intégrant une conception en pleine masse multicouche et offrant une excellente résistance à la chaleur.

**ĒCLOS**<sup>®</sup>  
by COSENTINO



ECLOS®

# UNE RÉVOLUTION DANS L'UNIVERS DES SURFACES

INTÉGRANT LA TECHNOLOGIE INLAYERED®

ECLOS est la nouvelle génération de surfaces minérales, dotée d'un design multicouche intégral en pleine masse, offrant une résistance thermique supérieure. Grâce à sa technologie INLAYR®, sa fabrication combine des minéraux et des matériaux recyclés avec une composition à faible teneur en silice cristalline, via un procédé avancé d'ingénierie robotisée et de techniques décoratives intégrées. Eclectic Veins est notre première collection dont la composition est totalement exempte de silice cristalline. Le résultat est un matériau performant, aux esthétiques réalistes et au toucher naturel, conçu pour des applications intérieures.

BY COSENTINO

SURFACE TECHNOLOGY CORPORATION



ECLOS®

## ECLOS CARACTÉRISTIQUES



### TECHNOLOGIE INLAYR® À DESIGN PLEINE MASSE

Contrairement aux motifs superficiels, l'approche multidimensionnelle d'ECLOS est obtenue en combinant une composition de matières premières sur mesure avec des procédés robotisés et des techniques décoratives. Le résultat est une intégration 3D en couches, apportant profondeur et homogénéité.



### RÉSISTANCE SUPÉRIEURE

ECLOS a été conçu pour supporter des températures allant jusqu'à 220 °C, y compris le contact direct avec des ustensiles de cuisson immédiatement après usage. Les casseroles et poêles chaudes peuvent être posées directement sur la surface, sorties du four ou de la plaque, sans risque de traces ni d'endommagement.



### ESTHÉTIQUE RÉALISTE ET TOUCHER NATUREL

ECLOS offre un toucher naturel et authentique. Une expérience tactile pleine de profondeur.



### UN PRODUIT SANS SILICE CRISTALLINE & À CŒUR RECYCLÉ

Eclectic Veins est notre première collection dont la composition est totalement exempte de silice cristalline. Elle est constituée jusqu'à 88 % de matériaux recyclés et de minéraux soigneusement sélectionnés.

### CONÇU POUR PERFORMER

Sa composition avancée offre une grande résistance aux chocs causés par des ustensiles tombés, des charges lourdes ou les collisions quotidiennes fréquentes dans les espaces à forte activité.

SURFACE TECHNOLOGY CORPORATION

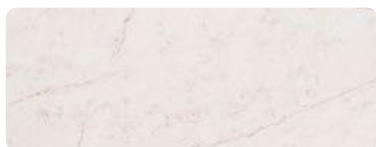






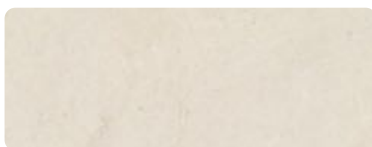
ECLOS®

## SELECT



Skylar

s j



Sandr

s j

## PREMIER



Ivora

s j

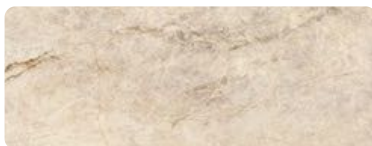
Nouveau

## SUPRA



Landr

g j



Tajnar

g j

## LUXR



Wondr

g j



Legnd

s j



Phantome

s j

CLÉ  
ECLOS

j

Format Jumbo  
(De 310 x 150 cm  
jusqu'à 327 x 159 cm)

g

Glossy

s

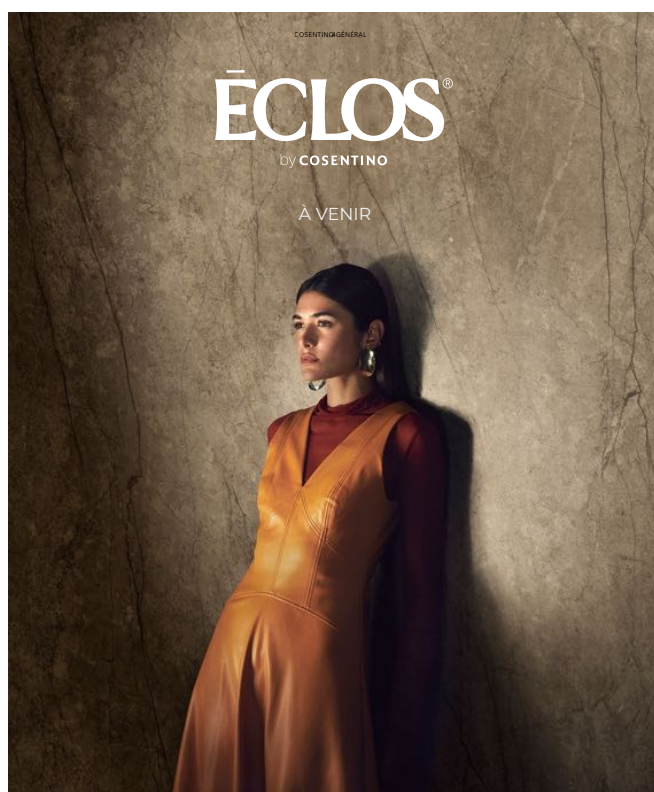
Smooth

**C.SOON** À venir



## TARIF

|  | Epaisseur | Unité | SELECT | PREMIER | SUPRA | LUXR |
|--|-----------|-------|--------|---------|-------|------|
| Plan de travail ECLOS épaisseur 20 mm                              | 20 mm     | m²    | 1050   | 1146    | 1404  | 1552 |
| Crédence ECLOS épaisseur 20 mm                                     | 20 mm     | m²    | 1050   | 1146    | 1404  | 1552 |
| Joue ECLOS 1 face finition polie, 1 face non finie épaisseur 20 mm | 20 mm     | m²    | 1050   | 1146    | 1404  | 1552 |





# SILESTONE®

## MINERAL LOW SILICA SURFACES

### FINITIONS

Dans le but de s'adapter à tous les styles, Silestone® propose différentes textures pour toutes vos applications. Poli, Suede ou Volcano. Ajouter de la texture aux plans de travail de cuisine, aux sols et aux revêtements leur confère une identité unique et ouvre un monde de possibilités pour des résultats variés et inspirants.

p Poli

l Suede

v Volcano

### APPLICATIONS

Résistant aux rayures et aux acides couramment utilisés dans les environnements domestiques, Silestone® offre une durabilité extrême dans les cuisines, les salles de bains et autres applications intérieures exposées à une activité et à une utilisation constantes, y compris les meubles.

Silestone® est la première surface minérale hybride à faible teneur en silice cristalline, obtenue à partir d'un mélange de minéraux de haute qualité et de matériaux recyclés. En plus de son esthétique unique, elle offre une grande résistance, une durabilité remarquable et une excellente polyvalence pour les applications intérieures.



REVÊTEMENT ET PLAN DE TRAVAIL - ET. CALACATTA GOLD



REVÊTEMENT ET PLAN DE TRAVAIL - PERSIAN WHITE



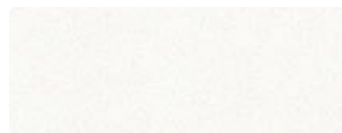
REVÊTEMENT ET PLAN DE TRAVAIL - CALACATTA TOVA





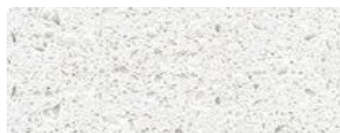
SILESTONE®

## GROUPE 1



White Storm

plrji



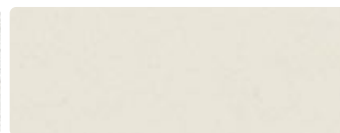
Blanco Maple 14

plrji



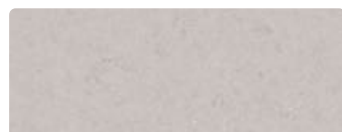
Blanco Norte 14

plrji



Linen Cream

plj



Motion Grey

plj



Gris Expo

plvrji



Marengo

plrji



Arden Blue

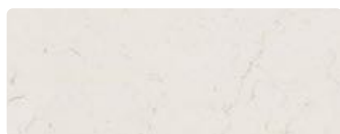
plvri

## GROUPE 2



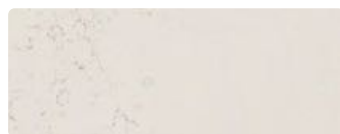
Miami White 17

plrji



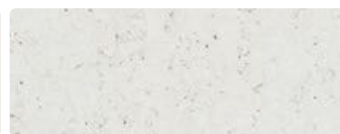
Persian White

plj



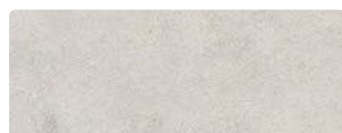
Siberian

pj



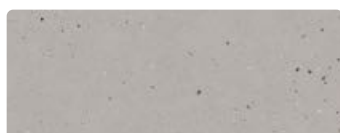
Lime Delight

lj



Lagoon

plrji



Concrete Pulse

lj



Coral Clay Colour

plji



Brass Relish

lj



Cinder Craze

lj



Night Tebas 18

plrji

## SILESTONE SYMBOLOLOGIE

pl Poli

v Suede

Volcano

rlj Format Standard

i Format Jumbo

Integrity



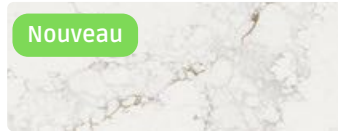
## SILESTONE®

### GROUPE 3



Miami Vena

p l r j



Bronze Rivers

p j



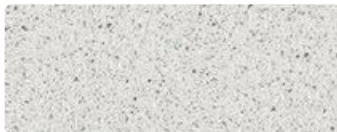
Ariel

p l j



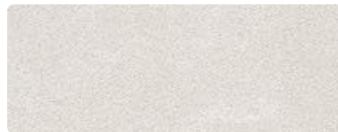
Snowy Ibiza

p l r j i



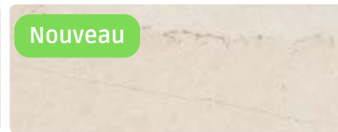
Stellar Blanco 13

p l r j i



Yukon

p l r i



Calacatta Tova

p j



Desert Silver

p l r j i



Charcoal Soapstone

p l j i

### GROUPE 4



Blanco Zeus

p l v r j i



Eternal Statuario

p l j i



White Arabesque

p r j



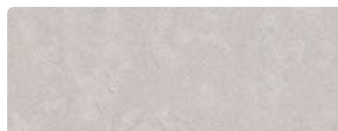
RAW A

l j



Nolita 23

l j



Poblenou

l j



FFROM 01

l j



Seaport

l j



FFROM 02

l j



RAW G

l j



FFROM 03

l j

#### SILESTONE SYMBOLOLOGIE

|     |         |     |                 |
|-----|---------|-----|-----------------|
| p l | Poli    | r j | Format Standard |
| v   | Suede   | i   | Format Jumbo    |
|     | Volcano |     | Integrity       |



SILESTONE®

## GROUPE 5



Eternal Marquina

plji

## GROUPE 6



Et. Calacatta Gold

plrji



Ethereal Noctis

pji



Ethereal Glow

plji

## GROUPE 7



Eclectic Pearl

pj



Blanc Élysée

plji



Rivière Rose

plj



Versailles Ivory

pji



Parisien Bleu

pj



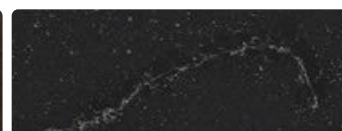
Jardín Emerald

plj



Chateau Brown

plj



Romantic Ash

plj

## SILESTONE SYMBOLOLOGIE

pl Poli

v Suede

Volcano

rlj Format Standard

i Format Jumbo

Integrity

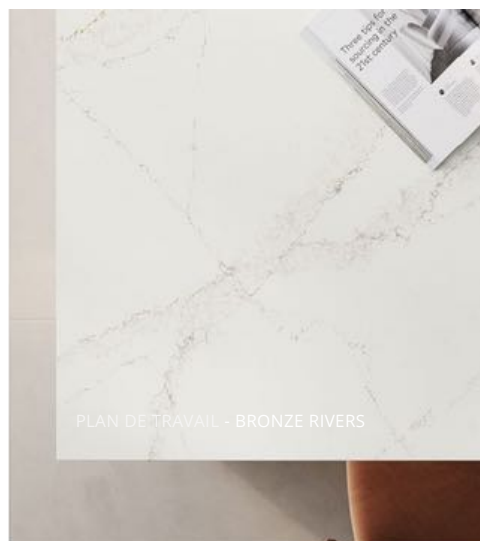
SURFACE TECHNOLOGY CORPORATION



SILESTONE®



PLAN DE TRAVAIL - ROMANTIC ASH



PLAN DE TRAVAIL - BRONZE RIVERS



REVÊTEMENT ET PLAN DE TRAVAIL - LINEN CREAM



PLAN DE TRAVAIL - BLANC ÉLYSÉE

SURFACE TECHNOLOGY CORPORATION





## TARIF



### POLI

| Epaisseur | Unité          | GP1 | GP2 | GP3 | GP4  | GP5  | GP6  | GP7  |
|-----------|----------------|-----|-----|-----|------|------|------|------|
| 12 mm     | m <sup>2</sup> | 516 | 588 | 638 | 768  | 838  | 1024 | 1122 |
| 20 mm     | m <sup>2</sup> | 592 | 682 | 740 | 1024 | 1118 | 1370 | 1514 |



### SUEDE-volcano

| Epaisseur | Unité          | GP1 | GP2 | GP3 | GP4  | GP5  | GP6  | GP7  |
|-----------|----------------|-----|-----|-----|------|------|------|------|
| 12 mm     | m <sup>2</sup> | 568 | 646 | 702 | 844  | 922  | 1128 | 1248 |
| 20 mm     | m <sup>2</sup> | 652 | 752 | 814 | 1128 | 1230 | 1508 | 1660 |

# INTEGRITY®

**GRÂCE À LA TECHNOLOGIE INTEGRITY®, NOUS CRÉONS DES ÉVIERS MONOBLOC ASSORTIS À VOTRE COMPTOIR SILESTONE®.**

**Pas de joints, pas de limites.**

Grâce à leur nature monobloc, les vasques Silestone® Integrity minimisent les difficultés d'assemblage, offrant un résultat final d'une extraordinaire unité visuelle.

Integrity reprend toutes les qualités qui font le succès de Silestone : une grande résistance aux rayures, aux acides domestiques, aux taches et aux impacts. De plus, sa formule contient une résine spéciale qui la rend également résistante aux chocs thermiques dus à une utilisation domestique régulière.

## FINITION

**P** Poli | Suede

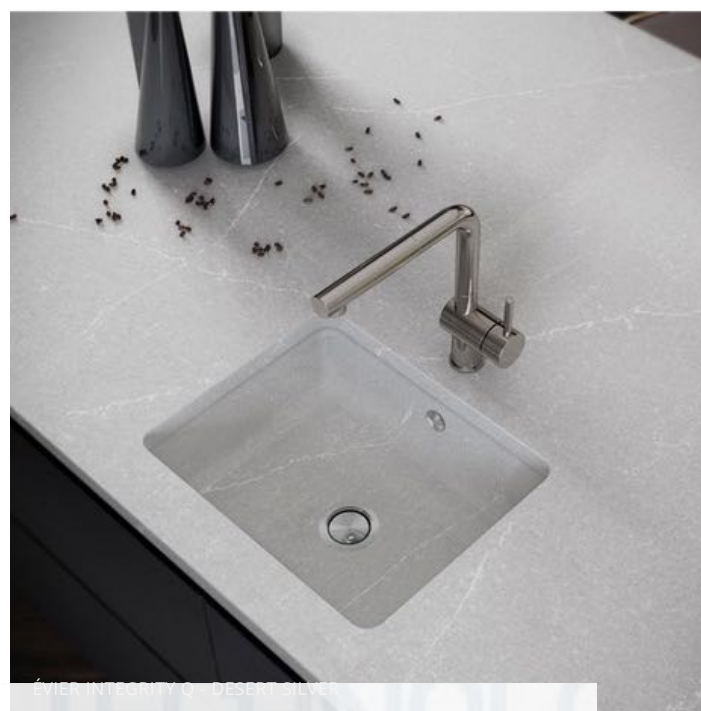
## GARANTIE



GARANTIE



ÉVIER INTEGRITY DUE S - ET. CALACATTA GOLD



ÉVIER INTEGRITY Q - DESERT SILVER

SURFACE TECHNOLOGY CORPORATION

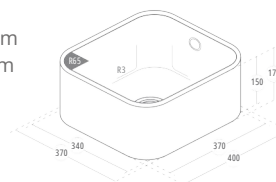


## TARIF ÉVIERS INTEGRITY®

Integrity®  
Due S



Extérieur 400 x 370 x 175 mm  
Intérieur 370 x 340 x 150 mm  
Rayon de la paroi 65 mm  
Rayon de la base 3 mm

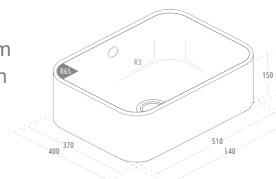


| GP A | GP B | GP C |
|------|------|------|
| 988  | 1370 | 1530 |

Integrity  
® Due L



Extérieur 540 x 400 x 175 mm  
Intérieur 510 x 370 x 150 mm  
Rayon de la paroi 65 mm  
Rayon de la base 3 mm

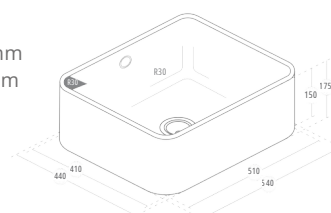


| GP A | GP B | GP C |
|------|------|------|
| 1370 | 1830 | 2160 |

Integrity  
® XL



Extérieur 540 x 440 x 175 mm  
Intérieur 510 x 410 x 150 mm  
Rayon de la paroi 30 mm  
Rayon de la base 30 mm



| GP A | GP B | GP C |
|------|------|------|
| 1790 | 1880 | 2206 |



## TARIF ÉVIERS INTEGRITY®

| Groupe | Couleur   |
|--------|---|
| A      | Arden Blue<br>Blanco Maple 14<br>Blanco Norte 14<br>Blanco Stellar 13<br>Charcoal Soapstone<br>Coral Clay Colour<br>Desert Silver<br>Gris Expo<br>Lagoon<br>Lime Delight<br>Lyra<br>Marengo |
| B      | Miami White 17<br>Night Tebas 18<br>Snowy Ibiza<br>White Storm 14   |
| C      | Yukon<br>Calypso<br>Et. Statuario<br>Blanc Élysée<br>Blanco Zeus<br>Et. Calacatt a Gold<br>Et. Marquina<br>Ethereal Glow<br>Ethereal Haze<br>Ethereal Noctis<br>Versailles Ivory            |





# DEKTON®

## THE ULTRACOMPACT SURFACE

### AVANTAGES

FACILE À NETTOYER ET  
ENTRETIEN MINIMAL

DURABILITÉ DES COULEURS

HAUTE RÉSISTANCE  
MÉCANIQUE

MATÉRIAU IGNIFUGE

STABILITÉ DIMENSIONNELLE

RÉSISTANCE À

- Taches
- Rayures
- Abrasion
- Hydrolyse
- Rayons ultraviolets
- Feu et à la chaleur
- Gel et au dégel



### GARANTIE

Dekton® présente sa garantie de 25 ans; une garantie pour donner plus de confiance au consommateur avec le matériau le plus innovant du marché.

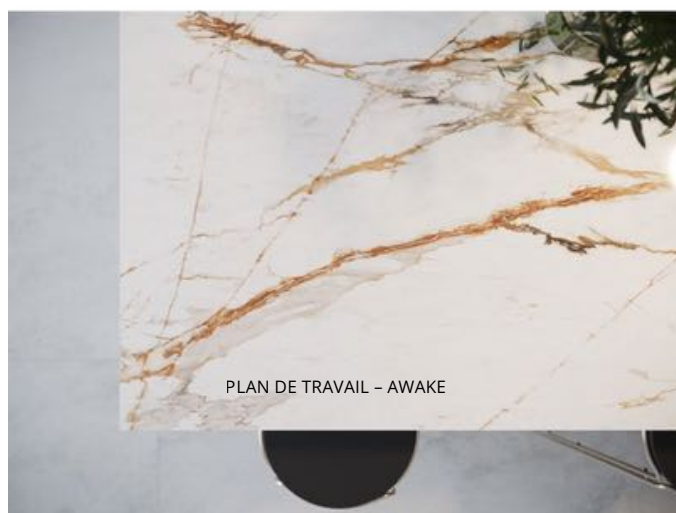
Dekton réalise en quelques heures seulement ce que la nature a mis des milliers d'années à créer. Son procédé de pointe, TSP, transforme sa composition interne de particules minérales en créant une surface ultra-compacte de qualité supérieure à hautes performances.



REVÊTEMENT MURAL ET PLAN DE TRAVAIL - NARA



REVÊTEMENT - SABBIA



PLAN DE TRAVAIL - AWAKE

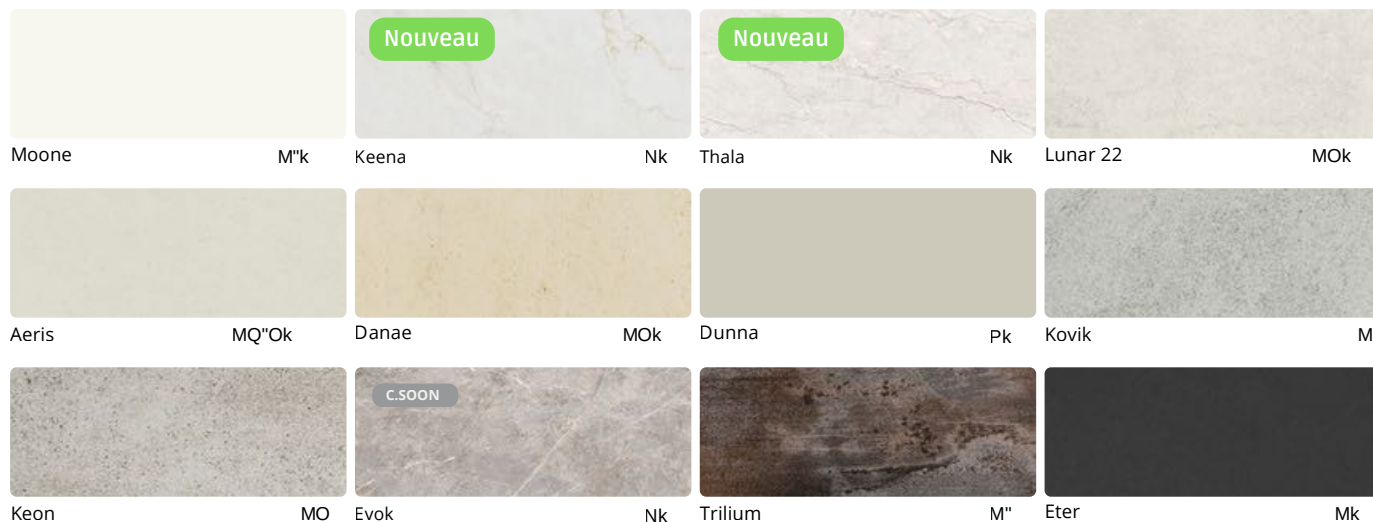
SURFACE TECHNOLOGY CORPORATION



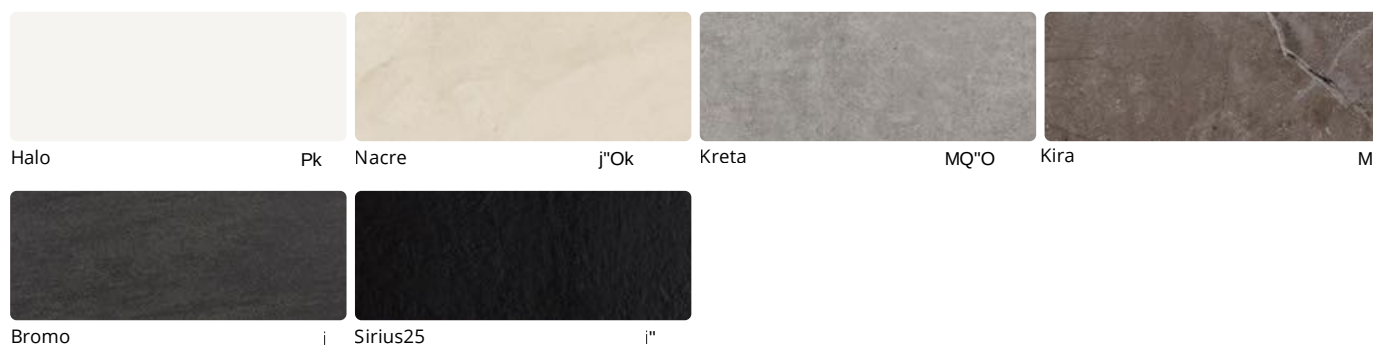
DEKTON®

Designed by COSENTINO

## GROUPE 0



## GROUPE 1



### DEKTON SYMBOLOGIE

p Poli (X-Gloss)  
m Mate  
i Mate texturée

n j Velvet  
Q Velvet texturée  
Format Optimma

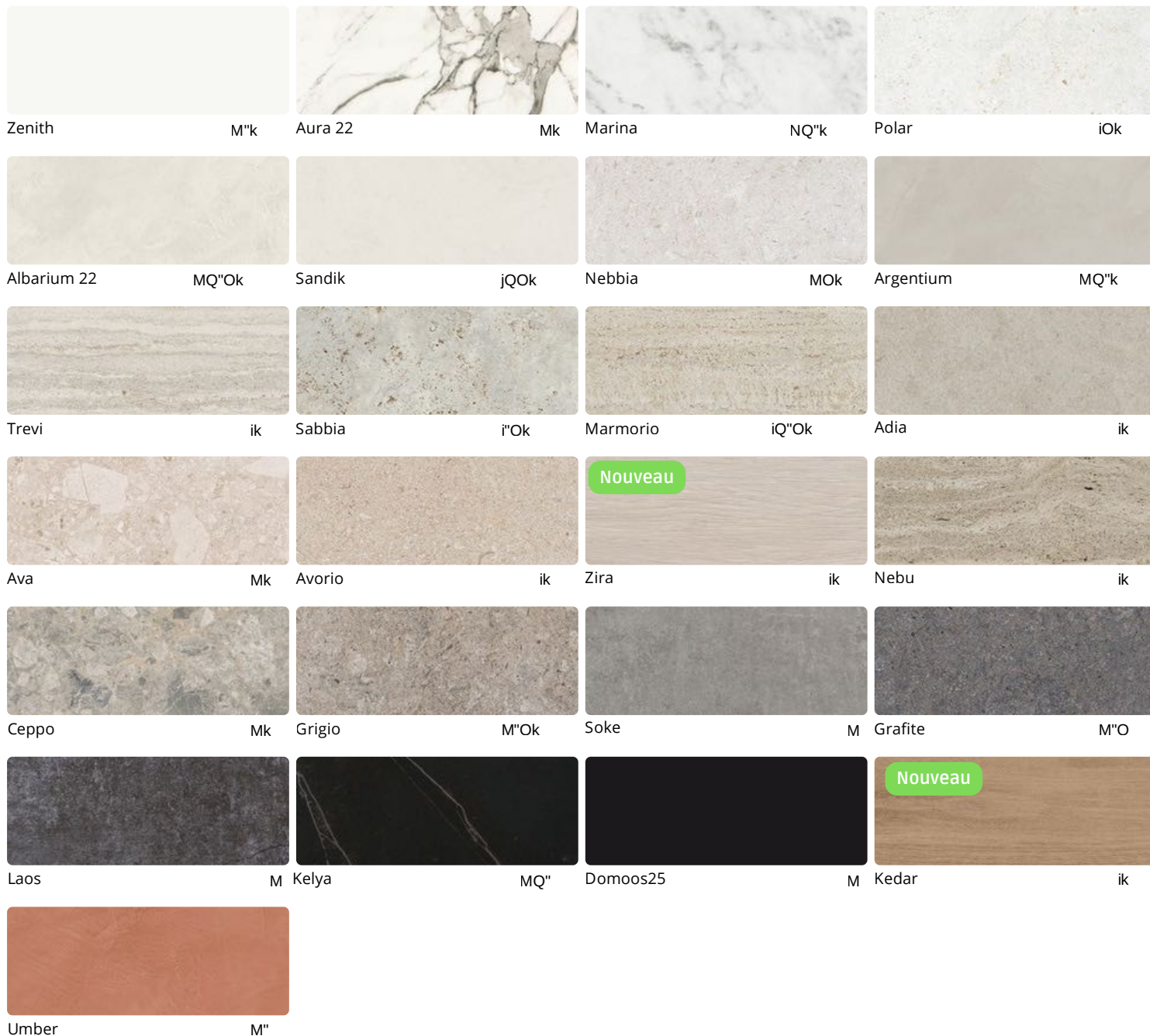
" k Dekton Slim 4mm  
O Fabriqué avec la technologie Quick Cut  
Dekton Grip+



DEKTON®

Designed by COSENTINO

## GROUPE 2



### DEKTON SYMBOLOGIE

p Poli (X-Gloss)  
m Mate  
i Mate texturée

n j Velvet  
Q Velvet texturée  
Format Optimma

" k Dekton Slim 4mm  
O Fabriqué avec la technologie Quick Cut  
Dekton Grip+

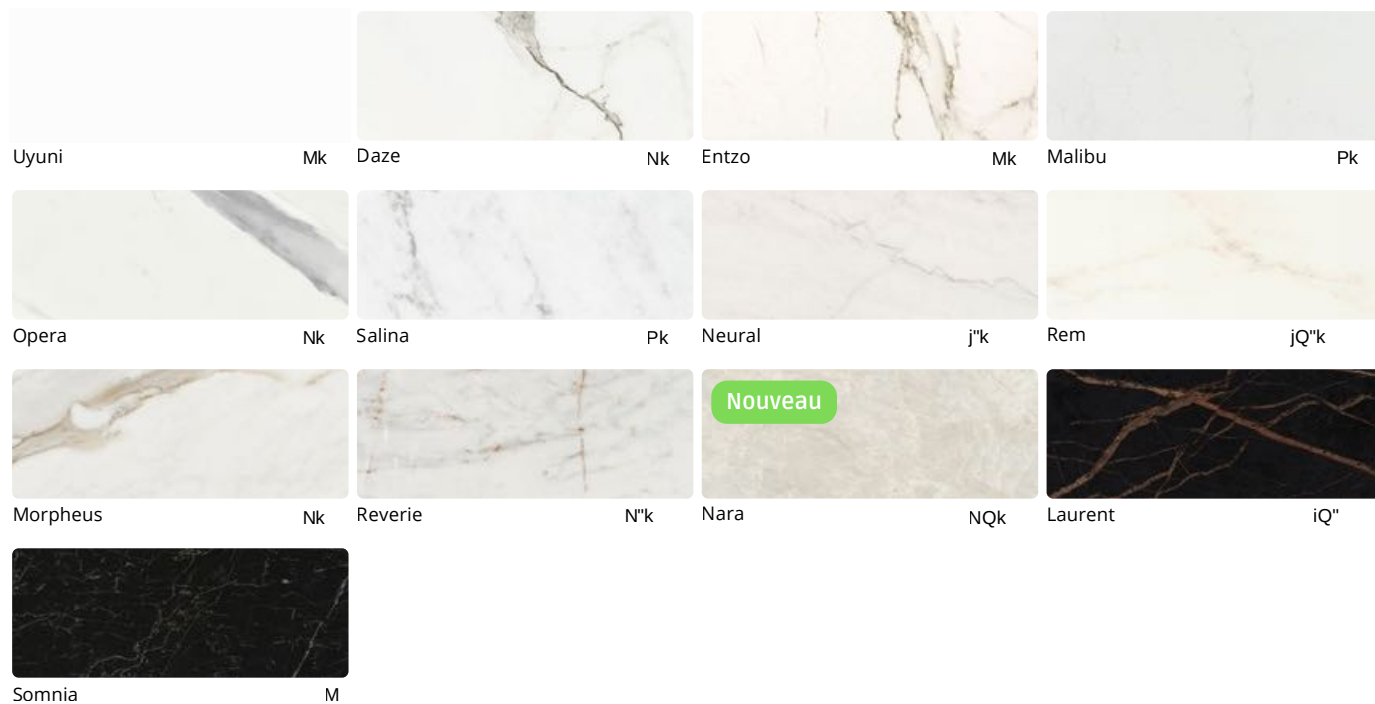
SURFACE TECHNOLOGY CORPORATION



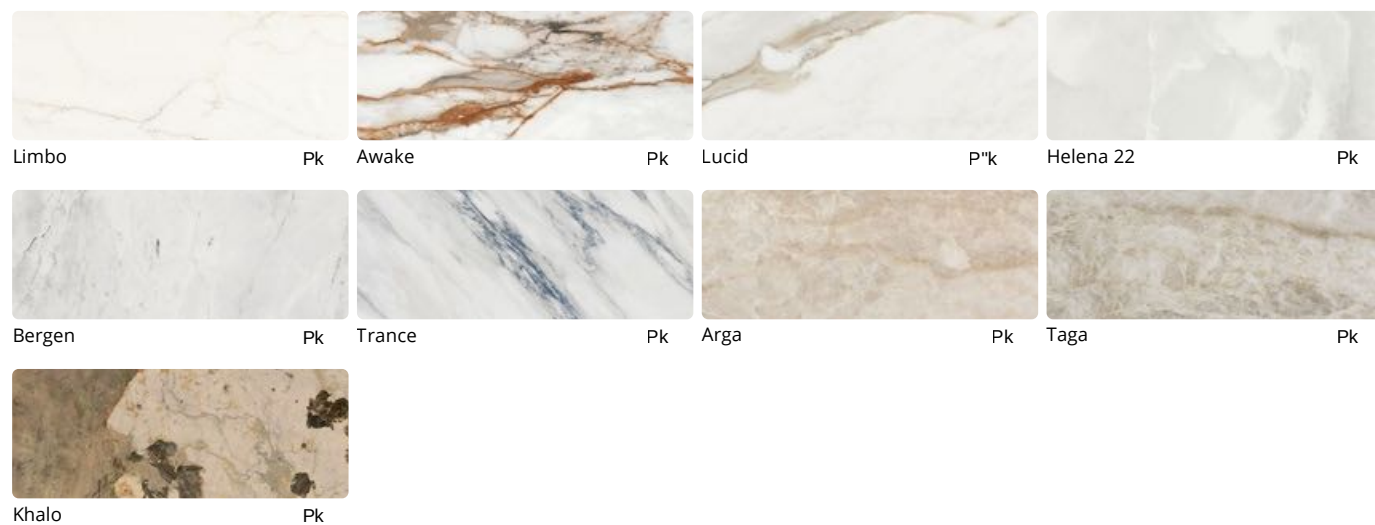
DEKTON®

Designed by COSENTINO

## GROUPE 3



## GROUPE 4







## TARIF

**DEKTON®**  
Designed by COSENTINO

| 12 mm | unité          | prix |
|-------|----------------|------|
| G0    | m <sup>2</sup> | 734  |
| G1    | m <sup>2</sup> | 862  |
| G2    | m <sup>2</sup> | 996  |
| G3    | m <sup>2</sup> | 1146 |
| G4    | m <sup>2</sup> | 1372 |



| 20 mm | unité          | prix |
|-------|----------------|------|
| G0    | m <sup>2</sup> | 850  |
| G1    | m <sup>2</sup> | 978  |
| G2    | m <sup>2</sup> | 1116 |
| G3    | m <sup>2</sup> | 1344 |
| G4    | m <sup>2</sup> | 1610 |



## TARIF FAÇONNAGE

| Référence     | Descriptifs  | Unité | GRANIT |
|---------------|--|-------|--------|
| ANGLEARR      | Plus value pour le façonnage de l'arrondi du plan de travail   | Unité | 114    |
| BCP           | Biais ou pan coupé   | Unité | 108    |
| CAPOMELA      | Capot mélaminé sous face (permet de livrer la sous face impeccable pour plan de travail à coupe d'onglet)              | Unité | 260    |
| RAM           | RETOUR ARMOIRE   | Unité | 46     |
| KITENTRETIEN  | Kit d'entretien (à remettre au client)   | Unité | 52     |
| SOUSLISSAGE   | Plus value pour le polissage de la sous face MINI 1 m²   | m²    | 160    |
| CCOG          | Chant coupe d'onglet   | ml    | 300    |
| CDAB          | Chant arêtes biseautées  | ml    | 48     |
| CHANTCRED     | Polissage du chant des crédences   | ml    | 48     |
| DBRUTCUISSON  | Découpe brut ou targetage (joints à la cuisson) pour encastrer une plaque de cuisson, le choix sera déterminé au mètre | Unité | 150    |
| DBRUTHOTTE    | Découpe brut pour intégrer une hotte de plan de travail  |       | 150    |
| DBRUTEVIER    | Découpe brut ou targetage (joints à la cuisson) pour encastrer un évier, le choix sera déterminé au mètre              | Unité | 130    |
| DFLEURCUISSON | Percement avec gorges pour encastrement d'une plaque affleure, impossible en 12 mm                                     | Unité | 258    |
| DFLEUREVIER   | Percement avec gorges pour encastrement d'un évier affleure  | Unité | 258    |
| DPOLIEVIER    | Découpe polie pour intégrer une cuve sous plan   | Unité | 258    |
| RAINURAGESD   | Rainures (set de 40 cm) situé à droite de l'évier  | Unité | 258    |
| RAINURAGESG   | Rainures (set de 40 cm) situé à gauche de l'évier  | Unité | 258    |
| PERCROBINET   | Percement pour positionner le robinet  | Unité | 32     |
| PERCVIDAUTO   | Percement pour positionner le vide automatique   | Unité | 32     |
| PERCPORTESAV  | Percement pour positionner le porte-savon  | Unité | 32     |
| PERCPRISETEL  | Percement pour positionner une prise télescopique  | Unité | 32     |
| PERC          | Percement pour fixation d'accessoires  | Unité | 32     |
| DBRUTPRISE    | Percement pour positionner une prise électrique  | Unité | 50     |
| RJAMB         | Raccord jambage  | Unité | 230    |
|               | Supplément polissage 2 ème face , finition mat   | m²    | 122    |



## Tarif CUVES MARBRERIE

STC a récemment lancé deux nouvelles gammes de cuves pour répondre à la demande croissante et offrir plus de choix et de créativité à ses clients. Les nouvelles cuves inox habillées, ainsi que la nouvelle cuve CERACUVES, viennent enrichir notre catalogue.



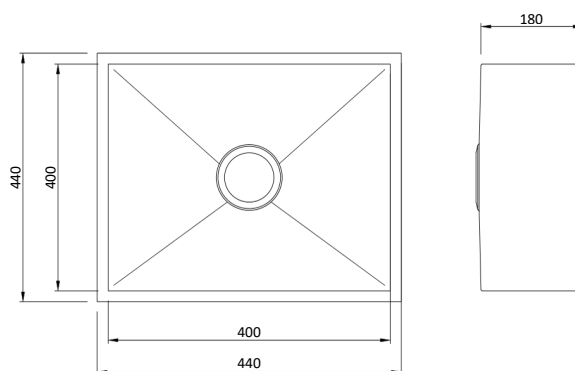
**les cuves sont vendues avec habillage matière  
et montage par STC**



## CUVES MARBRERIE pour plan 12 et 20 MM

### CERACUVE 400

SOUS EVIER DE 600

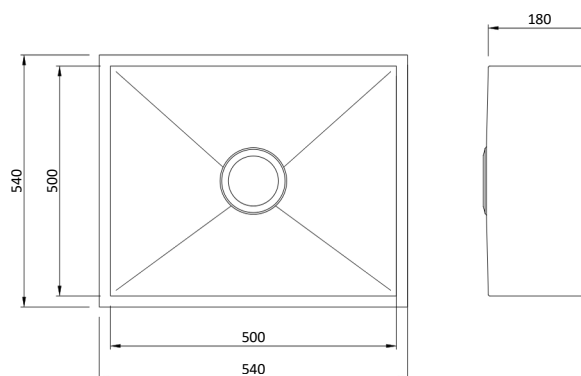


CERACUVE 400 - Bords & Fond Céramique uniquement - Dimension bassin L: 400, H: 180, P: 400 / rayon 0 mm -Trop plein rond inox - kit évacuation fourni - Largeur meuble sous-évier 600 mm - Plan épaisseur 20 mm

**726 €**

### CERACUVE 500

SOUS EVIER DE 600



CERACUVE 500 - Bords & Fond Céramique uniquement - Dimension bassin L: 500, H: 180, P: 400 / rayon 0 mm -Trop plein rond inox - kit évacuation fourni - Largeur meuble sous-évier 600 mm - Plan épaisseur 20 mm

**760 €**

**les cuves sont vendues avec habillage matière  
et montage par STC**

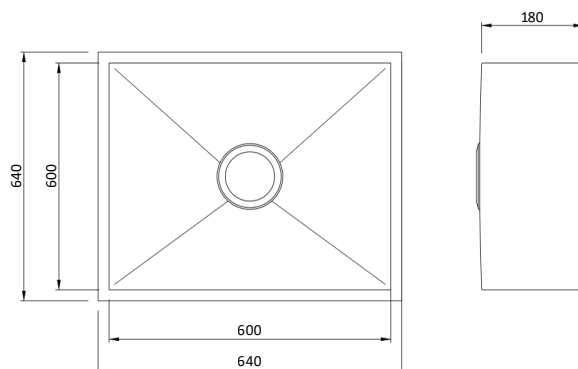




## CUVES MARBRERIE pour plan 12 et 20 MM

### CERACUVE 600

SOUS EVIER DE 800



CERACUVE 600 - Bords & Fond Céramique uniquement - Dimension bassin L: 600, H: 180, P: 400 / rayon 0 mm -Trop plein rond inox - kit évacuation fourni - Largeur meuble sous-évier 600 mm - Plan épaisseur 20 mm

794 €

les cuves sont vendues avec habillage matière  
et montage par STC



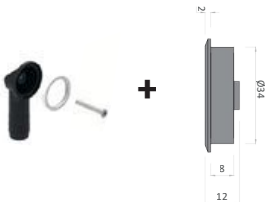

Fabrication de vos commandes après validation du plan d'exécution réalisé par nos soins.





## Accessoires pour cuves marbreries

**CUVES MARBRIER** Trop-plein et bonde spécialement adaptés pour la fabrication des cuves sur-mesure.

|  |   |
|--|---|
| <p><b>Trop-plein rond premium Inox / PVD</b><br/>         40 mm / découpe Ø 35 mm +<br/>         connecteur arrière</p>  <p><b>Trop-plein rond : Ø 40 mm</b><br/>         + cache design + vis<br/>         de trop-plein extra longue<br/> <b>Découpe pour trop-plein :</b><br/>         Ø 35 mm</p> | <p><b>Bonde ronde sans trop-plein Inox / PVD</b><br/>         Ø 114 mm - vidage manuel</p>  <p><b>Diamètre bonde : Ø 114 mm</b><br/> <b>Vis de bonde extra longue : 48 mm</b><br/> <b>Inclus :</b> Panier, clapet, bonde,<br/>         tubulure souple de trop-plein,<br/>         évacuation horizontale</p> |
| <p>Inox</p> <p>Black</p> <p>Laiton</p> <p>Cuivre</p> <p>Gold</p>   | <p>Inox</p> <p>Black</p> <p>Laiton</p> <p>Cuivre</p> <p>Gold</p>  |





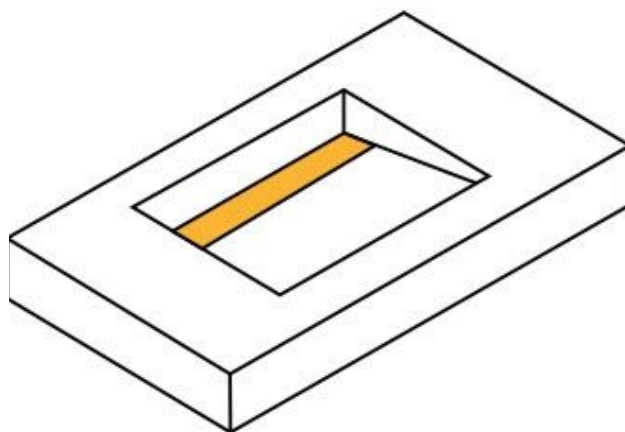
## Vasque salle de bain CERAMIQUE

STC vous offre une variété de vasques modernes et contemporaines en céramique Dekton Laminam ou Silestone, proposant un éventail considérable de couleurs et de finitions pour créer la salle de bain que vous désirez.

Vous aurez la possibilité de personnaliser votre vasque, simple ou double, en dimensions 500, 900 et 1200 mm, ainsi qu'avec une vasque sur mesure sur demande.



|                        |           |
|------------------------|-----------|
| CERA-PID 500 X 300 MM  | 760,00€   |
| CERA-PID 900 X 300 MM  | 1 074,00€ |
| CERA-PID 1200 X 300 MM | 1 336,00€ |



Prix vasque PUBLIC H.T hors plan



## Tarif livraison et pose

| Code art                              | Désignation   | Unité | Prix |
|---------------------------------------|---|-------|------|
| XPACK3 IDF                            | Prise de gabarit, livraison et pose 3 plans IDF   | pce   | 1133 |
| XPACK3 IDF<br>1/ 2m <sup>2</sup>      | Prise de gabarit, livraison et pose<br>3 plans dont 1 supérieur a 2 m <sup>2</sup> IDF      | pce   | 1566 |
| XPACK3 Hors idf                       | Prise de gabarit, livraison et pose<br>3 plans Hors hors IDF                                | pce   | 1474 |
| XPACK3 Hors idf<br>1/ 2m <sup>2</sup> | Prise de gabarit, livraison et pose<br>3 plans dont 1 supérieur a 2 m <sup>2</sup> hors IDF | pce   | 1951 |
| XPACK4 IDF                            | Prise de gabarit, livraison et pose<br>4 plans dont 1 supérieur a 2 m <sup>2</sup> IDF      | pce   | 1449 |
| XPACK4 IDF<br>1/ 2m <sup>2</sup>      | Prise de gabarit, livraison et pose<br>4 plans dont 1 supérieur a 2 m <sup>2</sup> IDF      | pce   | 1834 |
| XPACK4 Hors idf                       | Prise de gabarit, livraison et pose<br>4 plans Hors IDF                                     | pce   | 1780 |
| XPACK4 Hors idf<br>1/ 2m <sup>2</sup> | Prise de gabarit, livraison et pose<br>4 plans dont 1 supérieur a 2 m <sup>2</sup> Hors IDF | pce   | 2266 |
| XPACK LIV IDF                         | Livraison Pierre chez client (hors étage ) IDF  | pce   | 536  |
| XPACK LIV H IDF                       | Livraison Pierre chez client (hors étage )<br>HORS IDF                                      | pce   | 921  |



## CONDITIONS GÉNÉRALES DE VENTE STC

### CLAUSE N° 1 : OBJET

Les conditions générales de vente décrites ci-après détaillent les droits et obligations de la société Surface Technology Corporation (STC) et de son client dans le cadre de la vente et installation des plans de travail, plans vasques, crédences, plans paillasse, etc. Toute prestation accomplie par la société Surface Technology Corporation (STC) implique donc l'adhésion sans réserve de l'acheteur aux présentes conditions générales de vente. D'éventuelles dispositions d'achats de nos clients, différentes ou contraires à nos Conditions générales de Vente ne seront valables qu'après acceptation écrite de notre part.

### CLAUSE N° 2 : PRIX

Les prix des marchandises vendues sont ceux en vigueur au jour de la prise de commande. Ils sont libellés en euros et calculés hors taxes. Par voie de conséquence, ils seront majorés du taux de TVA et des frais de transport applicables au jour de la commande. La société Surface Technology Corporation (STC) s'accorde le droit de modifier ses tarifs à tout moment. Toutefois, elle s'engage à facturer les marchandises commandées aux prix indiqués lors de l'enregistrement de la commande.

### CLAUSE N° 3 : RABAIS ET RISTOURNES

Les tarifs proposés comprennent les rabais et ristournes que la société Surface Technology Corporation (STC) serait amenée à octroyer compte tenu de ses résultats ou de la prise en charge par l'acheteur de certaines prestations.

### CLAUSE N° 4 : MODALITÉS DE PAIEMENT

Le règlement des commandes s'effectue soit par chèque, soit par virement. Lors de l'enregistrement de la commande, l'acheteur devra verser un acompte de 50% du montant global de la facture (TTC), le solde devant être payé à réception des marchandises.

### CLAUSE N° 5 : RETARD DE PAIEMENT

En cas de défaut de paiement total ou partiel des marchandises livrées au jour de la réception, l'acheteur sera tenu de verser à la société Surface Technology Corporation (STC) une pénalité de retard égale à une fois et demi taux de l'intérêt légal. Le taux de l'intérêt légal retenu est celui en vigueur au jour de la livraison des marchandises. Cette pénalité est calculée sur le montant hors taxes de la somme restante due, et court à compter de la date d'échéance du prix sans qu'aucune mise en demeure préalable ne soit nécessaire.

### CLAUSE N° 6 : CLAUSE RÉSOLUTOIRE

Si dans les quinze jours qui suivent la mise en oeuvre de la clause "Retard de paiement", l'acheteur ne s'est pas acquitté des sommes restant dues, la vente sera résolue de plein droit et pourra ouvrir droit à l'allocation de dommages et intérêts au profit de la société Surface Technology Corporation (STC).

### CLAUSE N° 7 : CLAUSE DE RÉSERVE DE PROPRIÉTÉ

La société Surface Technology Corporation (STC) conserve la propriété des biens vendus jusqu'au paiement intégral du prix, en principal et en accessoires. À ce titre, si l'acheteur fait l'objet d'un redressement ou d'une liquidation judiciaire, la société Surface Technology Corporation (STC) se réserve le droit de revendiquer, dans le cadre de la procédure collective, les marchandises vendues et restées impayées.

### CLAUSE N° 8 : LIVRAISON

La livraison est effectuée soit par la remise directe de la marchandise à l'acheteur, soit par l'envoi d'un avis de mise à disposition en magasin à l'attention de l'acheteur, soit au lieu indiqué par l'acheteur sur le bon de commande. Le délai de livraison indiqué lors de l'enregistrement de la commande n'est donné qu'à titre indicatif et n'est aucunement garanti. Par voie de conséquence, tout retard raisonnable dans la livraison des produits ne pourra pas donner lieu au profit de l'acheteur à l'allocation de dommages et intérêts et/ou à l'annulation de la commande. Le risque du transport est supporté en totalité par l'acheteur. En cas de marchandises manquantes ou détériorées lors du transport, l'acheteur devra formuler toutes les réserves nécessaires sur le bon de commande à réception des dites marchandises. Ces réserves devront être, en outre, confirmées par écrit dans les cinq jours suivant la livraison, par courrier recommandé AR.

### CLAUSE N° 9 : FORCE MAJEURE

La responsabilité de la société Surface Technology Corporation (STC) ne pourra pas être mise en oeuvre si la non-exécution ou le retard dans l'exécution de l'une de ses obligations décrites dans les présentes conditions générales de vente découle d'un cas de force majeure. À ce titre, la force majeure s'entend de tout événement extérieur, imprévisible et irrésistible au sens de l'article 1148 du Code civil.

### CLAUSE N° 10 : TRIBUNAL COMPÉTENT

Tout litige relatif à l'interprétation et à l'exécution des présentes conditions générales de vente est soumis au droit français. À défaut de résolution amiable, le litige sera porté devant le tribunal de commerce de Pontoise (95)



STC / ZA des Doucettes, 1 Rue des Gaillards, 95140 Garges-lès-Gonesse / Tél 01.48.33.34.24

