

PRIX PUBLIC HORS TAXE / Février 2026

LAMINAM[®]

Sélection



ZA des Doucettes, 1 Rue des Gaillards, 95140 Garges-lès-Gonesse / Tél 01.48.33.34.24

www.stc-paris.com



LAMINAM

Finition naturelle /mat

La simplicité d'une pierre façonnée

Telle une roche que l'eau d'un fleuve aurait adoucie, la surface Naturelle donne une impression d'homogénéité et de naturel. C'est une finition mi-mate qui ne réfléchit que partiellement la lumière en formant une lueur diffuse et agréable qui apporte harmonie.

Cette caractéristique contribue à exalter l'aspect naturel de la surface. La finition Naturelle ne présente ni irrégularités ni rugosités manifestes. La sensation tactile devient ainsi fluide sur une surface pourtant solide.

Son agréable uniformité en forme le trait distinctif.

Qui plus est, la finition Naturelle se nettoie facilement et, en conséquence, représente une pratique alternative aux matières naturelles, avec une esthétique impeccable.

Comme toutes nos surfaces Laminam, elle est en mesure de reproduire l'aspect authentique des pierres, comme le marbre ou le quartz, tout en assurant polyvalence et durabilité grâce aux hautes performances techniques et à la facilité d'entretien propre à la céramique.



Finition lucidato /Brillante

Le reflet d'un lac paisible

La surface Brillante possède un aspect poli et réfléchissant, tel un plan d'eau cristalline. Frappée par la lumière, elle la restitue sous forme d'un reflet intense et uniforme qui donne une image claire et nette de l'espace alentour.

Sa beauté repose sur sa capacité à amplifier et à transformer les lieux en créant un effet visuel étonnant et intéressant. Les couleurs et les formes se réfléchissent avec dynamisme pour donner à l'espace une sensation de profondeur. La lumière se déploie dans les moindres recoins pour agrandir les lieux visuellement.

Avec leur nature réfléchissante, les surfaces avec finition Brillante peuvent exercer un attrait particulier lorsqu'elles sont posées dans des endroits présentant un éclairage intéressant. Les lumières et les ombres apparaissent pour créer un jeu de contrastes et de dynamisme.

La surface Brillante est impeccable au toucher, sans aucune rugosité. La sensation peut être comparée à la sensation provoquée par l'effleurement d'un verre : la main glisse partout sans accrocs, sans jamais rencontrer de résistances ou frottements.

La sensation tactile est magnifiée par la confirmation visuelle qui en fait l'élément parfait dans les espaces axés sur le raffinement et la beauté.



LAMINAM

Facilité de nettoyage et hygiène : Les plans de cuisine en **Laminam** sont non poreux, ce qui signifie qu'ils n'absorbent pas les liquides ou les taches. Pour l'entretien ordinaire, de l'eau et un détergent neutre suffisent. La surface empêche également la prolifération des bactéries et moisissures, ce qui garantit un environnement de cuisine sain et sûr.



MARMOREA BRUNA GO

12 mm et 20 mm

NATURAL(mat)



CALACATTA PAONAZZO GO

12 mm et 20 mm

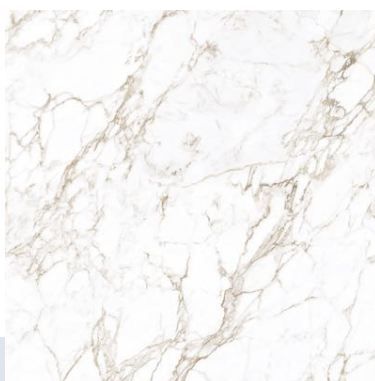
NATURAL



DIAMOND CREAM G1

12 mm et 20 mm

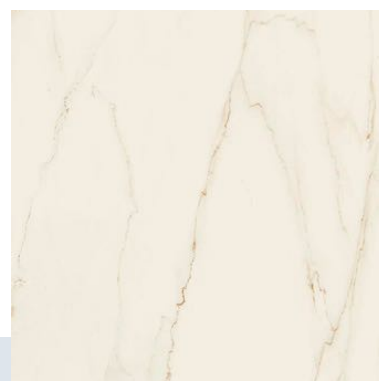
NATURAL(mat)



CALACATTA BRECCIATO G1

12 mm et 20 mm

NATURAL(mat)



MARBLE GOLD G1

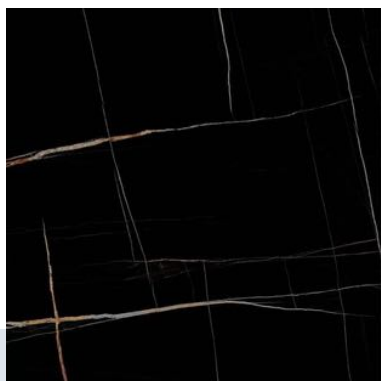
12 mm et 20 mm

NATURAL(mat)



LAMINAM

Esthétique sophistiquée : Les surfaces céramiques **Laminam** offrent une vaste gamme de finitions et couleurs, permettant de créer des plans de travail de cuisine à l'aspect élégant et contemporain. Du classique plan de cuisine effet marbre ou pierre naturelle aux nuances plus modernes comme le ciment ou le métal, les options de design sont pratiquement infinies. Ceci permet de personnaliser la cuisine et de l'adapter à tout style architectural ou design.



**SAHARA NOIR
G2**
12 mm et 20 mm
Extra Bocciardato



**CALACATTA MICHELANGELO
G2**
12 mm et 20 mm
NATURAL(mat)



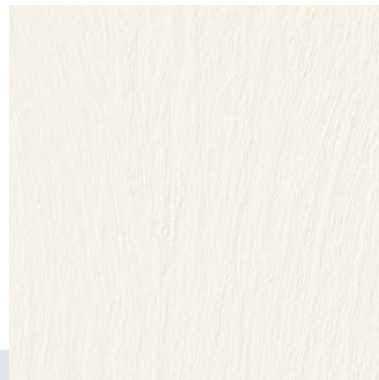
Travertino Bianco G2
12 mm et 20 mm
Bocciardato



NOIR DESIR G2
12 mm et 20 mm
NATURAL(mat)



ARDESIA NERO G2
12 mm et 20 mm
a Spacco



ARDESIA BIANCO G2
12 mm et 20 mm
a Spacco

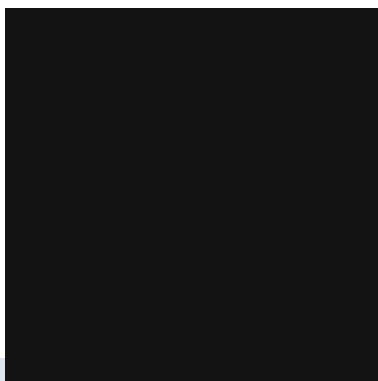


LAMINAM

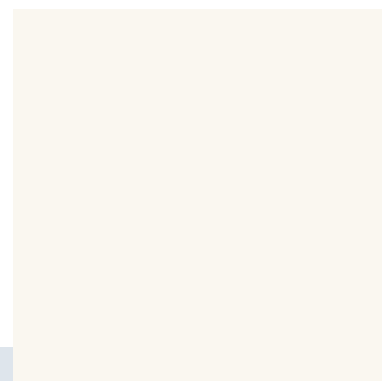
Esthétique sophistiquée : Les surfaces céramiques **Laminam** offrent une vaste gamme de finitions et couleurs, permettant de créer des plans de travail de cuisine à l'aspect élégant et contemporain. Du classique plan de cuisine effet marbre ou pierre naturelle aux nuances plus modernes comme le ciment ou le métal, les options de design sont pratiquement infinies. Ceci permet de personnaliser la cuisine et de l'adapter à tout style architectural ou design.



Taj Mahal G2
12 mm et 20 mm
NATURAL(mat)



NERO ASSOLUTO G3
12 mm et 20 mm
NATURAL(mat)



BIANCO ASSOLUTO G3
12 mm et 20 mm
NATURAL(mat)



LAMINAM BRILLANT



PATAGONIA LUCIDATO G4
20 mm
Lucidato (brillant)



CALACATTA MICHELANGELO LUCIDATO G4
12 mm et 20 mm
Lucidato (brillant)



DIAMOND CREAM LUCIDATO G4
12 mm et 20 mm
Lucidato (brillant)



TARIF

**m² plan 12 mm
4 chants polis**

Groupe 0	597 €
Groupe 1	628 €
Groupe 2	695 €
Groupe 3	749 €
Groupe 4	851 €



**m² plan 20 mm
4 chants polis**

Groupe 0	750 €
Groupe 1	800 €
Groupe 2	881 €
Groupe 3	952 €
Groupe 4	1053 €



TARIF FACONNAGE

tarif spécial gamme courte

Pack 1

Découpe polie + Rainurage +
découpe robinet

490 €

Pack 2

Découpe polie + Découpe
robinet

256 €

Découpe simple plaque ou
évier (unité)

112 €

découpe affleurante
évier ou plaque

292 €

Découpe Prise électrique
(unité)

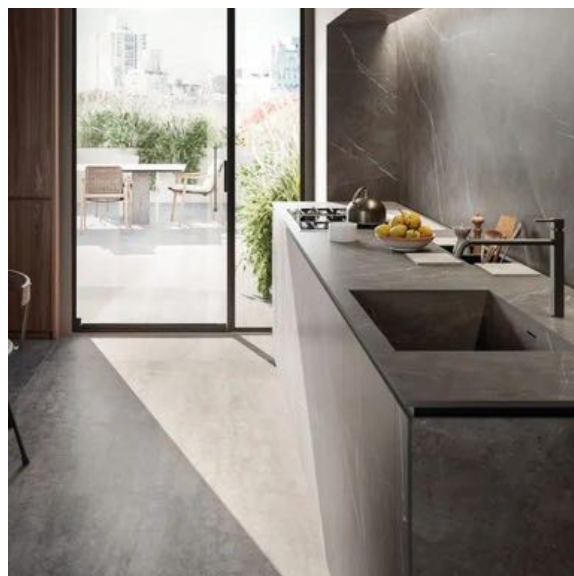
32 €

Découpe biais, pan coupé
arrondie

184 €

Chant droit coupe d'onglet
max 60 mm

214 € ml





LAMINAM Nettoyage

Nettoyage quotidien des plaques céramiques Laminam

Les surfaces en céramique Laminam sont faites pour durer dans le temps et n'absorbent pas les saletés, mais en général le nettoyage est plus efficace si la saleté est récente, ou du moins n'a pas séché, et si on utilise de l'eau chaude.

Pour le nettoyage quotidien des surfaces céramiques Laminam, il suffit d'utiliser un chiffon en microfibre imbibé d'eau et un détergent neutre.

- Passer le chiffon sur la surface
- Rincer à l'eau
- Sécher soigneusement.



Nettoyage exceptionnel des plaques céramiques Laminam

Le nettoyage exceptionnel des surfaces en céramique Laminam est conseillé en cas de restes de saletés.

Toujours vérifier l'efficacité du produit dans un coin avant de nettoyer la surface.

Les détergents sont indiqués selon l'ordre d'efficacité, du plus léger et commun au plus fort et professionnel.

Procéder à l'élimination de la tache comme indiqué dans le tableau suivant.
Rincer abondamment à l'eau.



Tarif livraison et pose

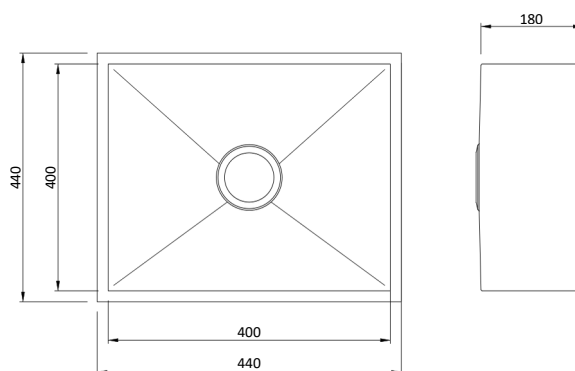
Code art	Désignation	Unité	Prix
XPACK3 IDF	Prise de gabarit, livraison et pose 3 plans IDF	pce	1133
XPACK3 IDF 1/ 2m ²	Prise de gabarit, livraison et pose 3 plans dont 1 supérieur a 2 m ² IDF	pce	1566
XPACK3 Hors idf	Prise de gabarit, livraison et pose 3 plans Hors hors IDF	pce	1474
XPACK3 Hors idf 1/ 2m ²	Prise de gabarit, livraison et pose 3 plans dont 1 supérieur a 2 m ² hors IDF	pce	1951
XPACK4 IDF	Prise de gabarit, livraison et pose 4 plans dont 1 supérieur a 2 m ² IDF	pce	1449
XPACK4 IDF 1/ 2m ²	Prise de gabarit, livraison et pose 4 plans dont 1 supérieur a 2 m ² IDF	pce	1834
XPACK4 Hors idf	Prise de gabarit, livraison et pose 4 plans Hors IDF	pce	1780
XPACK4 Hors idf 1/ 2m ²	Prise de gabarit, livraison et pose 4 plans dont 1 supérieur a 2 m ² Hors IDF	pce	2266
XPACK LIV IDF	Livraison Pierre chez client (hors étage) IDF	pce	536
XPACK LIV H IDF	Livraison Pierre chez client (hors étage) HORS IDF	pce	921



CUVES MARBRERIE pour plan 12 et 20 MM

CERACUVE 400

SOUS EVIER DE 600

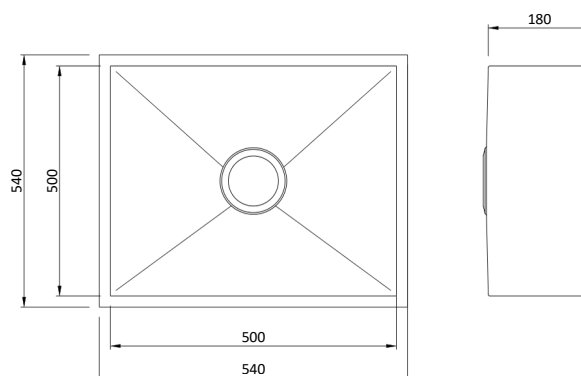


CERACUVE 400 - Bords & Fond Céramique uniquement - Dimension bassin L: 400, H: 180, P: 400 / rayon 0 mm -Trop plein rond inox - kit évacuation fourni - Largeur meuble sous-évier 600 mm - Plan épaisseur 20 mm

726 €

CERACUVE 500

SOUS EVIER DE 600



CERACUVE 500 - Bords & Fond Céramique uniquement - Dimension bassin L: 500, H: 180, P: 400 / rayon 0 mm -Trop plein rond inox - kit évacuation fourni - Largeur meuble sous-évier 600 mm - Plan épaisseur 20 mm

760 €

**les cuves sont vendues avec habillage matière
et montage par STC**

Fabrication de vos commandes après validation du plan d'exécution réalisé par nos soins.

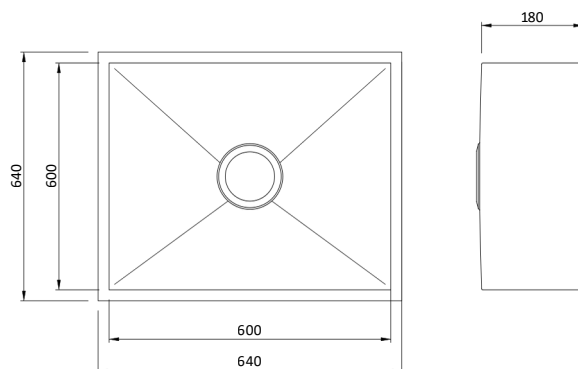




CUVES MARBRERIE pour plan 12 et 20 MM

CERACUVE 600

SOUS EVIER DE 800



CERACUVE 600 - Bords & Fond Céramique uniquement - Dimension bassin L: 600, H: 180, P: 400 / rayon 0 mm - Trop plein rond inox - kit évacuation fourni - Largeur meuble sous-évier 600 mm - Plan épaisseur 20 mm

794 €

les cuves sont vendues avec habillage matière
et montage par STC



Fabrication de vos commandes après validation du plan d'exécution réalisé par nos soins.





LA PASSION DE LA CUISINE BRADANO



L'évier et la robinetterie se situent au coeur de la cuisine. Ils sont utilisés quotidiennement et BRADANO les a conçus pour résister dans le temps.

En plus de leur robustesse, ils se doivent de mettre en valeur votre cuisine. Afin de donner une entière satisfaction à tous leurs clients, les produits BRADANO s'articulent autour de trois principes clés : design, solidité et fonctionnalité.

Notre collaboration avec des designers et experts industriels nous permet de vous offrir des produits qui répondront au mieux à vos attentes tant sur le design que sur la grande qualité des matières premières utilisées.

BRADANO est une marque française, une entreprise familiale implantée en Bretagne spécialisée dans les produits sanitaires pour la cuisine : éviers et cuves sous plan en inox, **BRADANIT® ou céramique**, mitigeurs et accessoires en inox massif.

Nos clients sont notre priorité. Nous questionnons régulièrement nos partenaires pour connaître les attentes et exigences de notre clientèle et pouvoir nous améliorer, nous dépasser.

INNOVATION, CRÉATIVITÉ & ORIGINALITÉ

Des créations exclusives pour se démarquer avec simplicité et élégance et proposer à des clients exigeants le détail qui fera toute la différence avec l'assurance d'un service irréprochable.

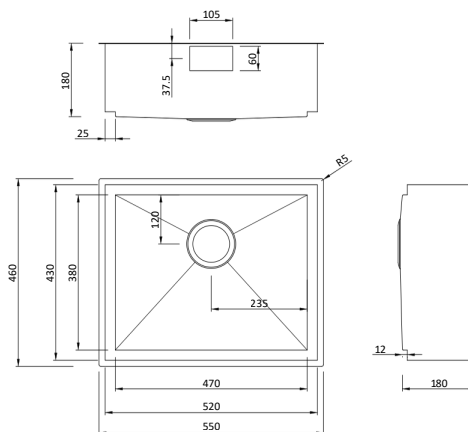




CUVES MARBRERIE pour plan 12 MM

TARO 49 C

SOUS EVIER DE 600

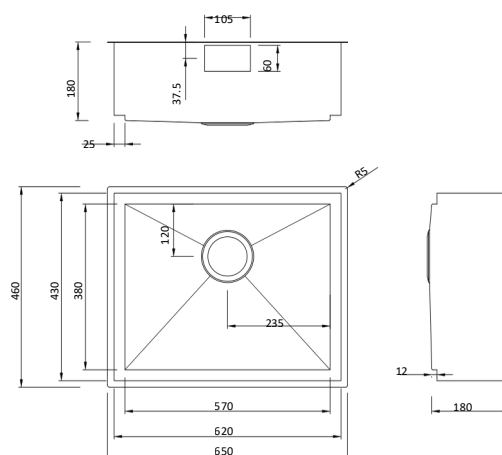


TARO 49 C - Bords Marbrerie Fond Inox 304 18/10 - Dimension bassin L: 490, H: 180, P: 400 / rayon 0 mm -Trop plein rond inox -
- kit évacuation fourni - Largeur meuble sous-évier 600 mm - Plan épaisseur 12 mm

886 €

TARO 59 C

SOUS EVIER DE 800



TARO 59 C - Bords Marbrerie Fond Inox 304 18/10 - Dimension bassin L: 590, H: 180, P: 400 / rayon 0 mm -Trop plein rond inox -
- kit évacuation fourni - Largeur meuble sous-évier 800 mm - Plan épaisseur 12 mm

926 €

les cuves sont vendues avec habillage matière
et montage par STC

Fabrication de vos commandes après validation du plan d'exécution réalisé par nos soins.

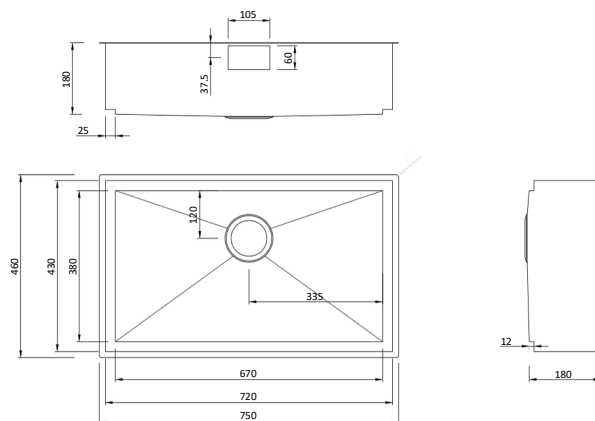




CUVES MARBRERIE pour plan 12 MM

TARO 69 C

SOUS EVIER DE 800



TARO 69 C - Bords Marbrerie Fond Inox 304 18/10 - Dimension bassin L: 690, H: 180,
P: 400 / rayon 0 mm -Trop plein rond inox -
- kit évacuation fourni - Largeur meuble sous-évier 800 mm - Plan épaisseur 12 mm

966 €



les cuves sont vendues avec habillage matière
et montage par STC

Fabrication de vos commandes après validation du plan d'exécution réalisé par nos soins.

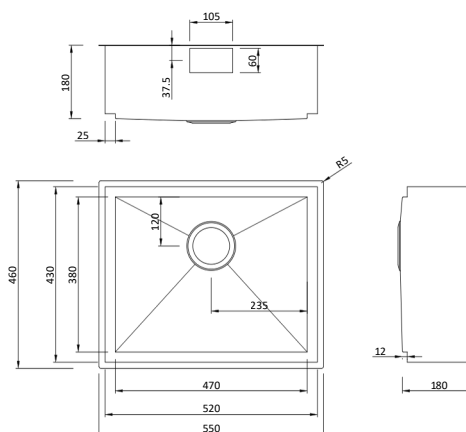




CUVES MARBRERIE pour plan 20 MM

TARO 47 G

SOUS EVIER DE 600

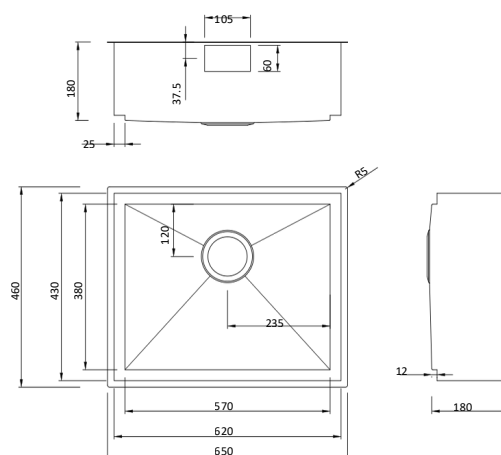


TARO 47 G - Bords Marbrerie Fond Inox 304 18/10 - Dimension bassin
L: 470, H: 180, P: 380 / rayon 0 mm -Trop plein rond inox -
- kit évacuation fourni - Largeur meuble sous-évier 600 mm - Plan épaisseur 20 mm

886 €

TARO 57 G

SOUS EVIER DE 800



TARO 57 G - Bords Marbrerie Fond Inox 304 18/10 - Dimension bassin L: 570, H: 180,
P: 380 / rayon 0 mm -Trop plein rond inox -
- kit évacuation fourni - Largeur meuble sous-évier 800 mm - Plan épaisseur 20 mm

926 €

**les cuves sont vendues avec habillage matière
et montage par STC**

Fabrication de vos commandes après validation du plan d'exécution réalisé par nos soins.

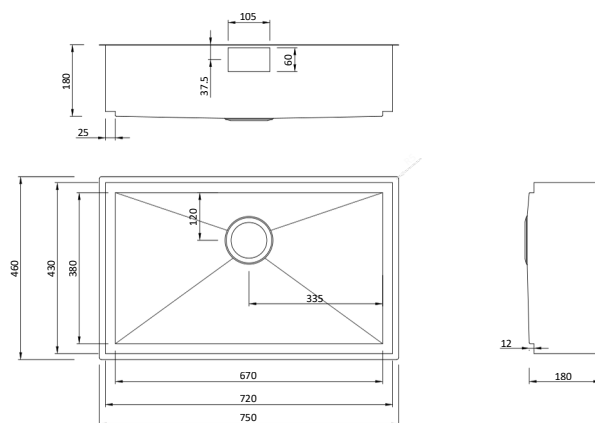




CUVES MARBRERIE pour plan 20 MM

TARO 67 G

SOUS EVIER DE 800



TARO 67 G - Bords Marbrerie Fond Inox 304 18/10 - Dimension bassin L: 670, H: 180,
P: 380 / rayon 0 mm -Trop plein rond inox -
- kit évacuation fourni - Largeur meuble sous-évier 800 mm - Plan épaisseur 20 mm -

966 €



Bords Marbrerie Fond Inox 304 18/10

les cuves sont vendues avec habillage matière
et montage par STC

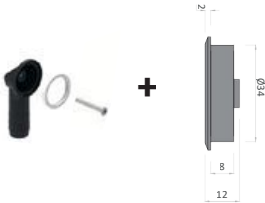

Fabrication de vos commandes après validation du plan d'exécution réalisé par nos soins.





Accessoires pour cuves marbreries

CUVES MARBRIER Trop-plein et bonde spécialement adaptés pour la fabrication des cuves sur-mesure.

<p>Trop-plein rond premium Inox / PVD 40 mm / découpe Ø 35 mm + connecteur arrière</p>  <p>Trop-plein rond : Ø 40 mm + cache design + vis de trop-plein extra longue Découpe pour trop-plein : Ø 35 mm</p> <p>Inox</p> <p>Black</p> <p>Laiton</p> <p>Cuivre</p> <p>Gold</p>	<p>Bonde ronde sans trop-plein Inox / PVD Ø 114 mm - vidage manuel</p>  <p>Diamètre bonde : Ø 114 mm Vis de bonde extra longue : 48 mm Inclus : Panier, clapet, bonde, tubulure souple de trop-plein, évacuation horizontale</p> <p>Inox</p> <p>Black</p> <p>Laiton</p> <p>Cuivre</p> <p>Gold</p>
<p>Trop-plein rond premium Inox et Bonde ronde sans trop-plein</p>	



Fabrication de vos commandes après validation du plan d'exécution réalisé par nos soins.





Vasque salle de bain CERAMIQUE

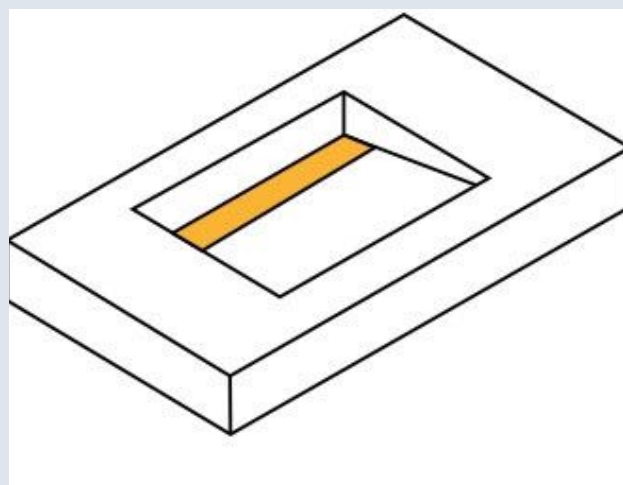
STC vous offre une variété de vasques modernes et contemporaines en céramique Dekton Laminam ou Silestone, proposant un éventail considérable de couleurs et de finitions pour créer la salle de bain que vous désirez.

Vous aurez la possibilité de personnaliser votre vasque, simple ou double, en dimensions 500, 900 et 1200 mm, ainsi qu'avec une vasque sur mesure sur demande.



CERA-PID 500 X 300 MM	760,00€
CERA-PID 900 X 300 MM	1 074,00€
CERA-PID 1200 X 300 MM	1 336,00€

Prix vasque PUBLIC H.T hors plan



CONDITIONS GÉNÉRALES DE VENTE STC

CLAUSE N° 1 : OBJET

Les conditions générales de vente décrites ci-après détaillent les droits et obligations de la société Surface Technology Corporation (STC) et de son client dans le cadre de la vente et installation des plans de travail, plans vasques, crédences, plans paillasse, etc. Toute prestation accomplie par la société Surface Technology Corporation (STC) implique donc l'adhésion sans réserve de l'acheteur aux présentes conditions générales de vente. D'éventuelles dispositions d'achats de nos clients, différentes ou contraires à nos Conditions générales de Vente ne seront valables qu'après acceptation écrite de notre part.

CLAUSE N° 2 : PRIX

Les prix des marchandises vendues sont ceux en vigueur au jour de la prise de commande. Ils sont libellés en euros et calculés hors taxes. Par voie de conséquence, ils seront majorés du taux de TVA et des frais de transport applicables au jour de la commande. La société Surface Technology Corporation (STC) s'accorde le droit de modifier ses tarifs à tout moment. Toutefois, elle s'engage à facturer les marchandises commandées aux prix indiqués lors de l'enregistrement de la commande.

CLAUSE N° 3 : RABAIS ET RISTOURNES

Les tarifs proposés comprennent les rabais et ristournes que la société Surface Technology Corporation (STC) serait amenée à octroyer compte tenu de ses résultats ou de la prise en charge par l'acheteur de certaines prestations.

CLAUSE N° 4 : MODALITÉS DE PAIEMENT

Le règlement des commandes s'effectue soit par chèque, soit par virement. Lors de l'enregistrement de la commande, l'acheteur devra verser un acompte de 50% du montant global de la facture (TTC), le solde devant être payé à réception des marchandises.

CLAUSE N° 5 : RETARD DE PAIEMENT

En cas de défaut de paiement total ou partiel des marchandises livrées au jour de la réception, l'acheteur sera tenu de verser à la société Surface Technology Corporation (STC) une pénalité de retard égale à une fois et demi taux de l'intérêt légal. Le taux de l'intérêt légal retenu est celui en vigueur au jour de la livraison des marchandises. Cette pénalité est calculée sur le montant hors taxes de la somme restante due, et court à compter de la date d'échéance du prix sans qu'aucune mise en demeure préalable ne soit nécessaire.

CLAUSE N° 6 : CLAUSE RÉSOLUTOIRE

Si dans les quinze jours qui suivent la mise en oeuvre de la clause "Retard de paiement", l'acheteur ne s'est pas acquitté des sommes restant dues, la vente sera résolue de plein droit et pourra ouvrir droit à l'allocation de dommages et intérêts au profit de la société Surface Technology Corporation (STC).

CLAUSE N° 7 : CLAUSE DE RÉSERVE DE PROPRIÉTÉ

La société Surface Technology Corporation (STC) conserve la propriété des biens vendus jusqu'au paiement intégral du prix, en principal et en accessoires. À ce titre, si l'acheteur fait l'objet d'un redressement ou d'une liquidation judiciaire, la société Surface Technology Corporation (STC) se réserve le droit de revendiquer, dans le cadre de la procédure collective, les marchandises vendues et restées impayées.

CLAUSE N° 8 : LIVRAISON

La livraison est effectuée soit par la remise directe de la marchandise à l'acheteur, soit par l'envoi d'un avis de mise à disposition en magasin à l'attention de l'acheteur, soit au lieu indiqué par l'acheteur sur le bon de commande. Le délai de livraison indiqué lors de l'enregistrement de la commande n'est donné qu'à titre indicatif et n'est aucunement garanti. Par voie de conséquence, tout retard raisonnable dans la livraison des produits ne pourra pas donner lieu au profit de l'acheteur à l'allocation de dommages et intérêts et/ou à l'annulation de la commande. Le risque du transport est supporté en totalité par l'acheteur. En cas de marchandises manquantes ou détériorées lors du transport, l'acheteur devra formuler toutes les réserves nécessaires sur le bon de commande à réception des dites marchandises. Ces réserves devront être, en outre, confirmées par écrit dans les cinq jours suivant la livraison, par courrier recommandé AR.

CLAUSE N° 9 : FORCE MAJEURE

La responsabilité de la société Surface Technology Corporation (STC) ne pourra pas être mise en oeuvre si la non-exécution ou le retard dans l'exécution de l'une de ses obligations décrites dans les présentes conditions générales de vente découle d'un cas de force majeure. À ce titre, la force majeure s'entend de tout événement extérieur, imprévisible et irrésistible au sens de l'article 1148 du Code civil.

CLAUSE N° 10 : TRIBUNAL COMPÉTENT

Tout litige relatif à l'interprétation et à l'exécution des présentes conditions générales de vente est soumis au droit français. À défaut de résolution amiable, le litige sera porté devant le tribunal de commerce de Pontoise (95)



STC / ZA des Doucettes, 1 Rue des Gaillards, 95140 Garges-lès-Gonesse / Tél 01.48.33.34.24

