

PRIX PUBLIC HORS TAXE / Février 2026

# le Pavé<sup>®</sup>

Sélection



ZA des Doucettes, 1 Rue des Gaillards, 95140 Garges-lès-Gonesse / Tél 01.48.33.34.24

[www.stc-paris.com](http://www.stc-paris.com)



LE PAVÉ®

## IMPACT ENVIRONNEMENTAL



Le Pavé conçoit des matériaux porteurs de sens, capables de participer activement à la transition écologique et au développement des territoires



**1000 TONNES**

de déchets recyclés depuis le début dans leurs usines d'Ile de France et de Bourgogne »



**70% DE CO2  
ÉCONOMISÉS**

PAR RAPPORT À UN MATÉRIAU VIERGE ÉQUIVALENT\*



**100%**

FABRIQUÉ AVEC DES DÉCHETS  
EN PLASTIQUE RECYCLÉ,  
SANS AUCUN AJOUT DE RÉSINE



LE PAVÉ®

SoftSurface™



## SoftSurface™ PS

La SoftSurface™ PS est composée à 100% de déchets plastiques en polystyrène (PS) recyclé. Ce matériau est rigide, adhérent et résistant.



Pour un panneau de 12 mm  
40,8 kg de déchets recyclés



### LE PAVÉ® PROMESSES



#### SAIN

A+ pour les émissions  
de COV et conforme à la  
réglementation REACH



#### LOCAL

Production dans nos usines  
Le Pavé en Ile-de France et  
Bourgogne



#### RECYCLÉ

Composition jusqu'à 100%  
de déchets plastiques,  
sans aucun ajout de résine





**SOLIDE & STRUCTUREL**

**STABLE & RESISTANT**

**IMPERMÉABLE IMPUTRESCIBLE**

**FACILE D'ENTRETIEN**

**RECYCLÉ & RECYCLABLE**

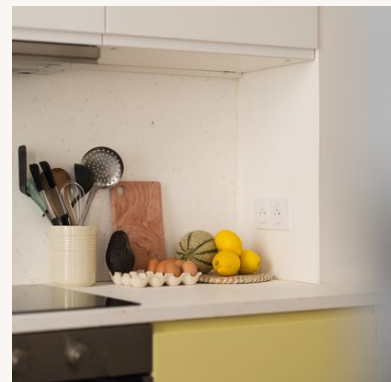
**THERMOFORMABLE**

**COLLABLE**

**GARANTIE 2 ANS**

## INVENTER LES MATÉRIAUX DE DEMAIN

90% des déchets plastiques produits dans le monde finissent enfouis ou incinérés. Le Pavé, startup industrielle française, a décidé de leur donner une seconde vie, en les transformants en matériaux à la fois sains, locaux, recyclés durables et surtout beaux ! Parce qu'au Pavé, ils sont convaincus qu'il est possible de construire le monde demain tout en dépolluant celui d'aujourd'hui.





## Les couleurs



### SoftSurface™ Originals

les coloris SoftSurface™ Originals ont déjà inspiré plusieurs milliers de projets créatifs. Leur aspect « terrazzo », avec des fragments apparents, raconte l'histoire de déchets transformés en matériau au style unique.

Nouveau



**SOFT WHITE 01**  
G1



**SOFT WHITE & MULTICOLOR 004**  
G1

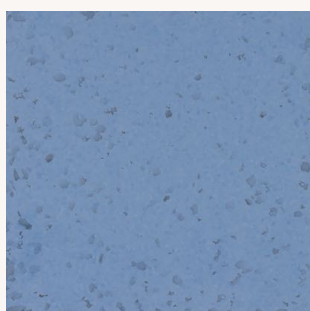


**SOFT WHITE & BLACK 003**  
G2

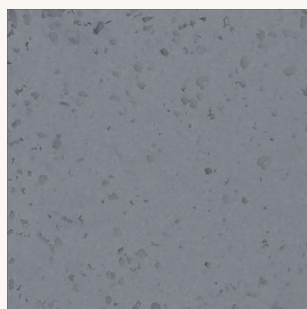
### SoftSurface™ Colors

Les coloris qui forment une palette aux tons naturels propices à la créativité. Le choix de teintes mates et douces permet de capter en amont des déchets plus variés provenant de différents types de gisements.

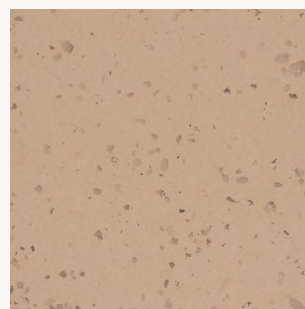
Nouveau



**SOFT BLUE 11**  
G2



**SOFT GREY 13**  
G2



**SOFT BEIGE 12**  
G2

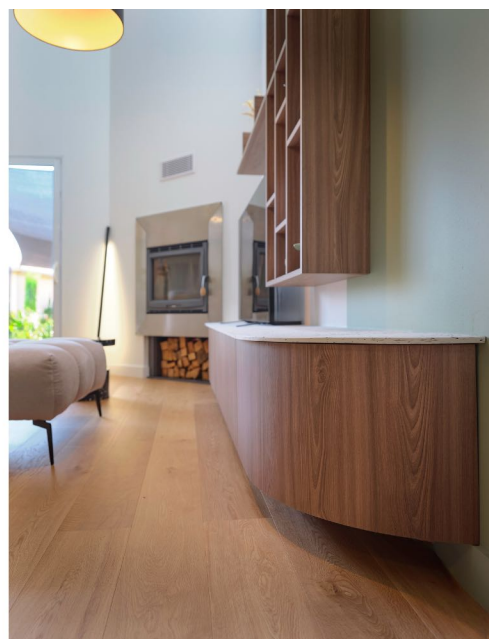


## Le tarif



Nouveau

Réf	Désignation	Type	Tarif G1	Tarif G2
PLAN 12 MM	Plan 12 mm, matériau recyclé, 4 chants finis	Plan au m <sup>2</sup>	510	626
CREDENCELePavé	crédence 12 mm	Plan au m <sup>2</sup>	510	626
JAMBLEPavé12	Jambage 12 mm	Plan au m <sup>2</sup>	510	626
JAMBLEPavé21	Jambage 21 mm sur support méla Hydro 8 mm 3 chants finis (1 face Le Pavé ; 1 face méla)	Plan au m <sup>2</sup>	622	738
JAMBLEPavé38	Jambage 38 mm sur support méla Hydro 8 mm 3 chants finis (2 face Le Pavé ; 1 face méla)	Plan au m <sup>2</sup>	1132	1354

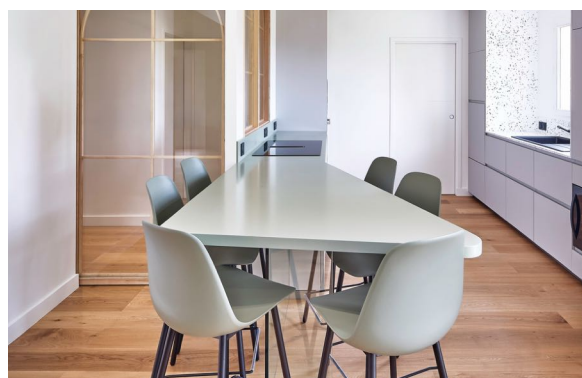
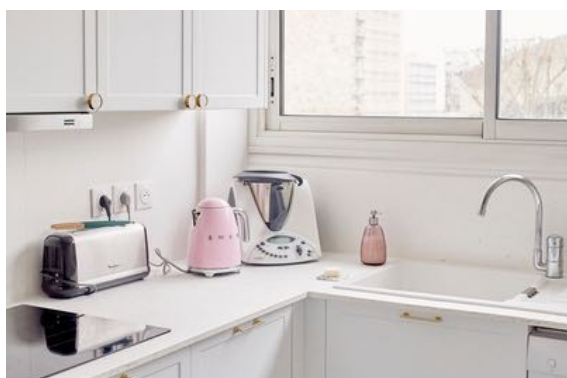




## Le façonnage



Référence	Descriptif	Prix HT
CHANTLePavé24	Chant hauteur 24 mm droit chanfreiné ML	46
CHANTLePavé38	Chant hauteur 38 mm droit chanfreiné ML	46
ASSEMBLAGELePavé	Préparation assemblage entre deux plans avec chapelles + Kit complet	120
DPOLIEVIERLePavé	découpe polie pour montage cuve par-dessous avec trous robinets	156
DBRUTEVIERLePavé	Découpe brute évier	54
DBRUTCUILePavé	découpe plaque chauffante + protection scotch aluminium	88
DBRUTHOTLePavé	découpe brute pour montage hotte sur plan	54
EGDROIT_DLePavé	Égouttoir à droite rainuré dans la masse forme droite : 6 cannelures en pente.	110
EGDROIT_GLePavé	Égouttoir à gauche rainuré dans la masse forme droite : 6 cannelures en pente.	110
DPTERM250LePavé	Pan Coupé max 250 mm avant y compris chant de côté uniq 12 mm	76
ARRONDILLePavé	Forme demi-cercle sup à 250 mm	110
DARR250LePavé	Découpe 1/4 de rond Rayon 250mm maxi uniq 12mm	76
ENCOCHELePavé	Encoche Arrière sans chant	44



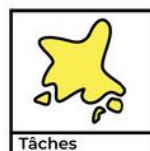


## Entretien du PS

Le PS est un matériau résistant. Une fois **poncé**, il est **hydrophobe**, et **résistant aux tâches**.

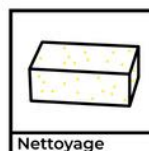
Dans les premiers mois de son utilisation, la surface peut micro rayer, mais le PS **patine avec le temps**, ce qui en fait un matériau qui vieillit très bien.

Voici cependant quelques recommandations.



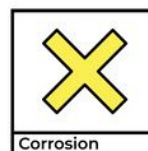
**Tâches**

Le PS est un matériau **hydrophobe**. Malgré tout, ne pas laisser de tâche stagner.



**Nettoyage**

Vous pouvez utiliser tous les **nettoyants classiques** (savon, vinaigre blanc...).



**Corrosion**

Nous **déconseillons** seulement l'usage de **produits corrosifs** (acétone, white spirit...).



**Chaleur sèche**

Le PS est **résistant jusqu'à 120°C à la chaleur sèche**. Nous ne recommandons pas le contact direct de poêles chaudes (cf p.03).



**Résistance UV**

La **teinte** des panneaux reste **stable à l'intérieur**. Si exposition intensive aux UV extérieurs, un **très léger ternissement** peut apparaître, tout comme d'autres matériaux.





## CONDITIONS GÉNÉRALES DE VENTE STC

### CLAUSE N° 1 : OBJET

Les conditions générales de vente décrites ci-après détaillent les droits et obligations de la société Surface Technology Corporation (STC) et de son client dans le cadre de la vente et installation des plans de travail, plans vasques, crédences, plans paillasse, etc. Toute prestation accomplie par la société Surface Technology Corporation (STC) implique donc l'adhésion sans réserve de l'acheteur aux présentes conditions générales de vente. D'éventuelles dispositions d'achats de nos clients, différentes ou contraires à nos Conditions générales de Vente ne seront valables qu'après acceptation écrite de notre part.

### CLAUSE N° 2 : PRIX

Les prix des marchandises vendues sont ceux en vigueur au jour de la prise de commande. Ils sont libellés en euros et calculés hors taxes. Par voie de conséquence, ils seront majorés du taux de TVA et des frais de transport applicables au jour de la commande. La société Surface Technology Corporation (STC) s'accorde le droit de modifier ses tarifs à tout moment. Toutefois, elle s'engage à facturer les marchandises commandées aux prix indiqués lors de l'enregistrement de la commande.

### CLAUSE N° 3 : RABAIS ET RISTOURNES

Les tarifs proposés comprennent les rabais et ristournes que la société Surface Technology Corporation (STC) serait amenée à octroyer compte tenu de ses résultats ou de la prise en charge par l'acheteur de certaines prestations.

### CLAUSE N° 4 : MODALITÉS DE PAIEMENT

Le règlement des commandes s'effectue soit par chèque, soit par virement. Lors de l'enregistrement de la commande, l'acheteur devra verser un acompte de 50% du montant global de la facture (TTC), le solde devant être payé à réception des marchandises.

### CLAUSE N° 5 : RETARD DE PAIEMENT

En cas de défaut de paiement total ou partiel des marchandises livrées au jour de la réception, l'acheteur sera tenu de verser à la société Surface Technology Corporation (STC) une pénalité de retard égale à une fois et demi taux de l'intérêt légal. Le taux de l'intérêt légal retenu est celui en vigueur au jour de la livraison des marchandises. Cette pénalité est calculée sur le montant hors taxes de la somme restante due, et court à compter de la date d'échéance du prix sans qu'aucune mise en demeure préalable ne soit nécessaire.

### CLAUSE N° 6 : CLAUSE RÉSOLUTOIRE

Si dans les quinze jours qui suivent la mise en oeuvre de la clause "Retard de paiement", l'acheteur ne s'est pas acquitté des sommes restant dues, la vente sera résolue de plein droit et pourra ouvrir droit à l'allocation de dommages et intérêts au profit de la société Surface Technology Corporation (STC).

### CLAUSE N° 7 : CLAUSE DE RÉSERVE DE PROPRIÉTÉ

La société Surface Technology Corporation (STC) conserve la propriété des biens vendus jusqu'au paiement intégral du prix, en principal et en accessoires. À ce titre, si l'acheteur fait l'objet d'un redressement ou d'une liquidation judiciaire, la société Surface Technology Corporation (STC) se réserve le droit de revendiquer, dans le cadre de la procédure collective, les marchandises vendues et restées impayées.

### CLAUSE N° 8 : LIVRAISON

La livraison est effectuée soit par la remise directe de la marchandise à l'acheteur, soit par l'envoi d'un avis de mise à disposition en magasin à l'attention de l'acheteur, soit au lieu indiqué par l'acheteur sur le bon de commande. Le délai de livraison indiqué lors de l'enregistrement de la commande n'est donné qu'à titre indicatif et n'est aucunement garanti. Par voie de conséquence, tout retard raisonnable dans la livraison des produits ne pourra pas donner lieu au profit de l'acheteur à l'allocation de dommages et intérêts et/ou à l'annulation de la commande. Le risque du transport est supporté en totalité par l'acheteur. En cas de marchandises manquantes ou détériorées lors du transport, l'acheteur devra formuler toutes les réserves nécessaires sur le bon de commande à réception des dites marchandises. Ces réserves devront être, en outre, confirmées par écrit dans les cinq jours suivant la livraison, par courrier recommandé AR.

### CLAUSE N° 9 : FORCE MAJEURE

La responsabilité de la société Surface Technology Corporation (STC) ne pourra pas être mise en oeuvre si la non-exécution ou le retard dans l'exécution de l'une de ses obligations décrites dans les présentes conditions générales de vente découle d'un cas de force majeure. À ce titre, la force majeure s'entend de tout événement extérieur, imprévisible et irrésistible au sens de l'article 1148 du Code civil.

### CLAUSE N° 10 : TRIBUNAL COMPÉTENT

Tout litige relatif à l'interprétation et à l'exécution des présentes conditions générales de vente est soumis au droit français. À défaut de résolution amiable, le litige sera porté devant le tribunal de commerce de Pontoise (95)



STC / ZA des Doucettes, 1 Rue des Gaillards, 95140 Garges-lès-Gonesse / Tél 01.48.33.34.24

